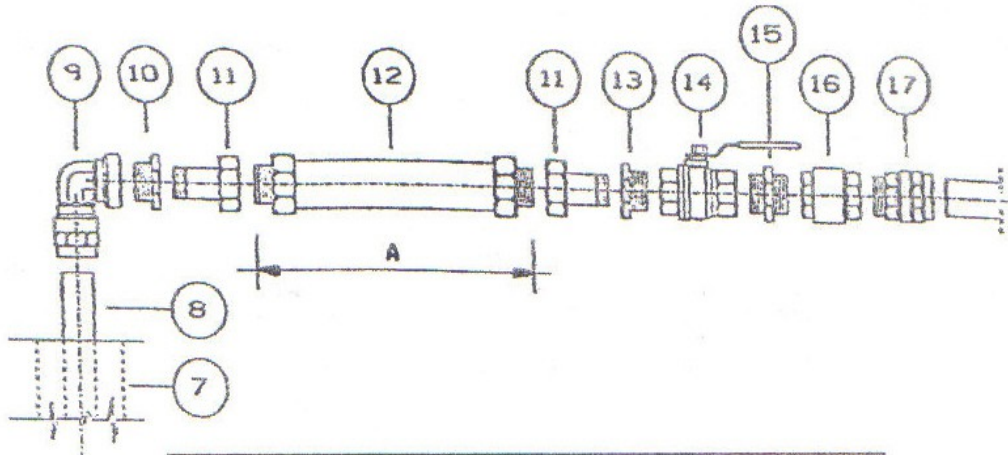


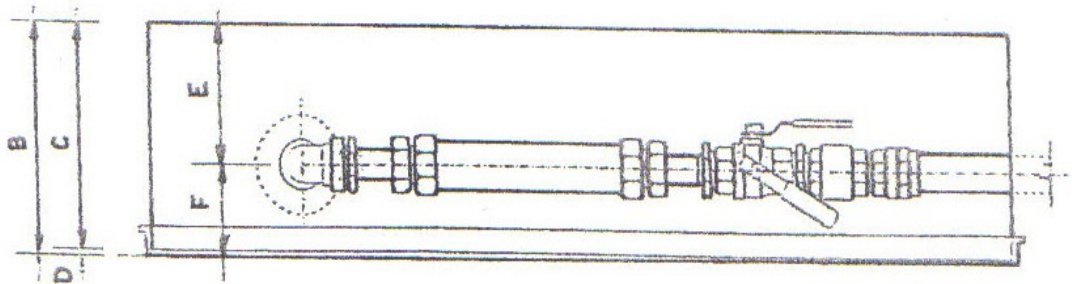
ESPECIFICACIONES PARA LA EJECUCIÓN DEL PUENTE DE CONTADOR

DETALLE DE PIEZAS

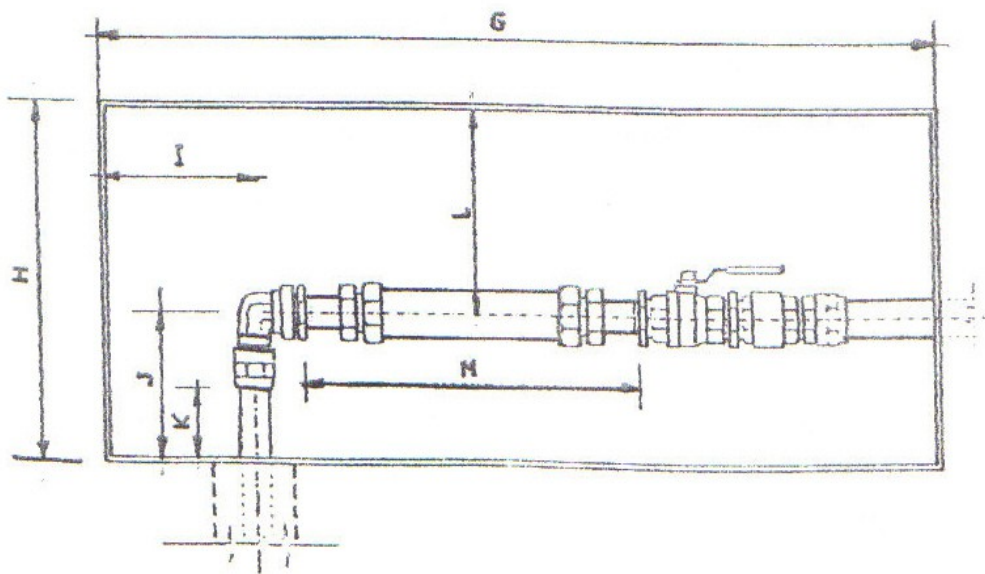


DETALLE DE REGISTRO DE CONTADOR

PLANTA



ALZADO



CUADRO DE CARACTERÍSTICAS TÉCNICAS

Nº	DESIGNACION	MATERIAL	CONTADOR 15 mm	CONTADOR 20 mm	CONTADOR 25 mm	CONTADOR 30 mm	CONTADOR 40 mm
7	TUBO PASAMUROS	PVC	75 mm	75 mm	75 mm	90 mm	90 mm
8	TUBO ACOMETIDA	POLITILENO P100. 16 ATM USO ALIMENTARIO	32 mm	40 mm	40 mm	50 mm	63 mm
9	CODO ROSCA HEMBRA 90°	LATON	32 mm x 1"	40 mm x 1¼"	40 mm x 1¼"	50 mm x 1½"	63mm x 2"
10	TUERCA REDUCTORA	LATON	½" X 1"	¾" X 1½"	1" X 1¼"	1¼" X 1½"	1½" X 2"
11	RACOR PARA CONTADOR	LATON	LONG TOTAL 38 mm x 1" LONG ROSCADA 15mm TUERCA LOCA ¾"	LONG TOTAL 34 mm x ½" LONG ROSCADA 13mm TUERCA LOCA 1"	LONG TOTAL 53 mm x ½" LONG ROSCADA 22mm TUERCA LOCA 1¼"	LONG TOTAL 56 mm x 1¼" LONG ROSCADA 22mm TUERCA LOCA 1½"	LONG TOTAL 66 mm x 1½" LONG ROSCADA 22mm TUERCA LOCA 2"
12	TUBO RIGIDO SUPLETORIO CONTADOR	COBRE / PVC	¾"	1"	1¼"	1½"	2"
13	TUERCA REDUCTORA	LATON	½" X ¾"	¾" X 1"	1" X 1¼"	1¼" X 1½"	1½" X 2"
14	VALVULA DE BOLA	LATON	¾"	1"	1¼"	1½"	2"
15	MACHON	LATON	¾"	1"	1¼"	1½"	2"
16	VALVULA DE RETENCION	LATON	¾"	1"	1¼"	1½"	2"
17	ENLACE ROSCA MACHO	LATON	32 mm x 1"	40 mm x 1¼"	40 mm x 1¼"	50 mm x 1½"	63mm x 2"

CUADRO DE DIMENSIONES

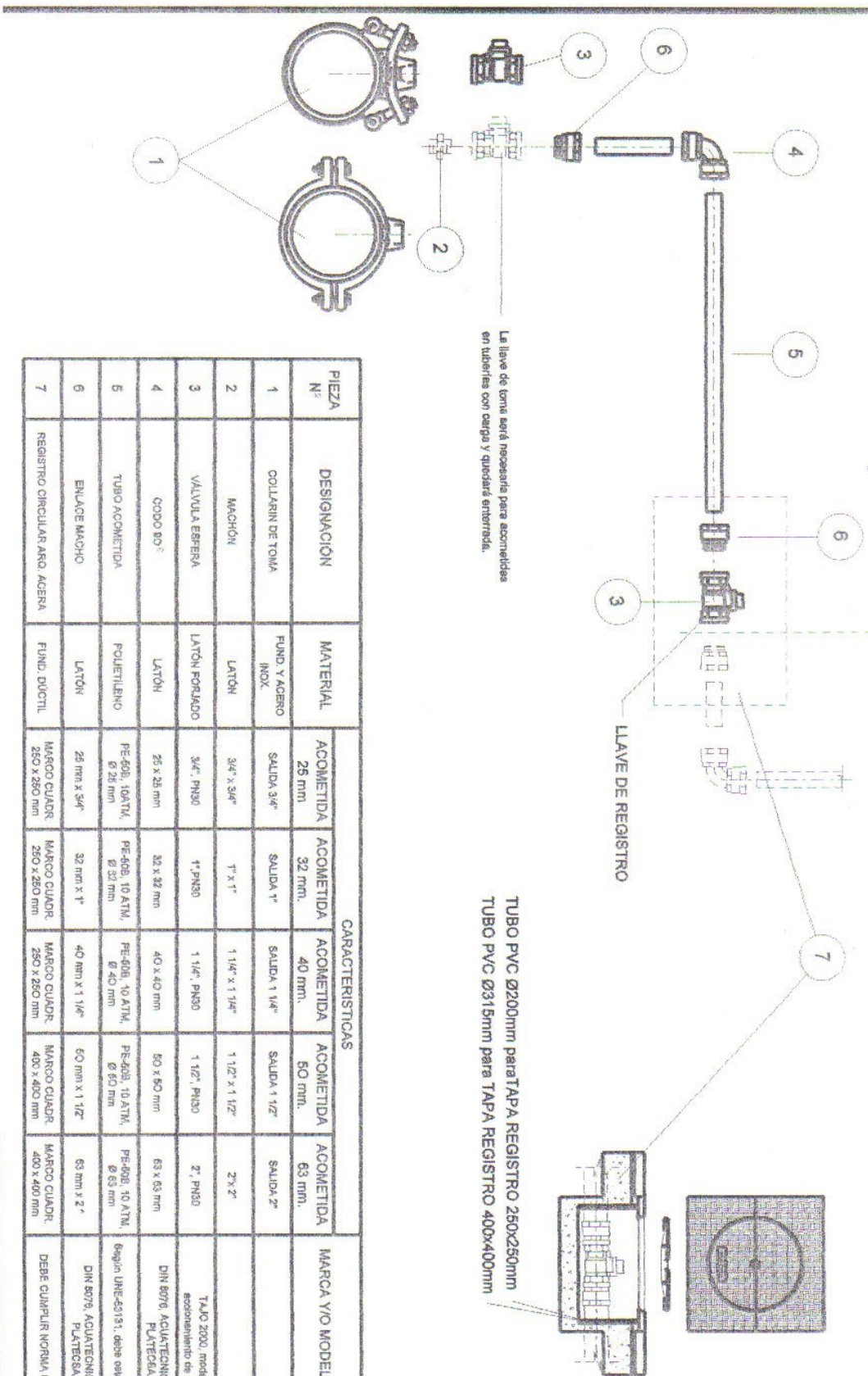
(COTAS EN MM)

COTAS	CONTADOR 15 mm	CONTADOR 20 mm	CONTADOR 25 mm	CONTADOR 30 mm	CONTADOR 40 mm
A	115	190	260	260	300
B	167	200	200	200	200
C	163	193	193	193	193
D	7	7	7	7	7
E	80	96,5	96,5	96,5	96,5
F	80	96,5	96,5	96,5	96,5
G	500	600	800	900	1000
H	300	300	400	400	400
I	75	110	110	120	130
J	100	110	125	125	160
K	40	50	50	50	60
L	200	250	275	275	240
M	175	240	340	340	420

DETALLE DE PIEZAS EN ACOMETIDA

EMPRESA SUMINISTRADORA ↔ CLIENTE

DETALLE REGISTRO CIRCULAR



La llave de tomo está necesaria para acometidas en tuberías con carga y quedará enterrada.

TUBO PVC Ø200mm para TAPA REGISTRO 250x250mm
TUBO PVC Ø315mm para TAPA REGISTRO 400x400mm

PIEZA Nº	DESIGNACION	MATERIAL	CARACTERISTICAS				MARCA Y/O MODELO AUTORIZADOS
			ACOMETIDA	ACOMETIDA	ACOMETIDA	ACOMETIDA	
1	COLLARIN DE TOMA	FUND. Y ACERO INOX.	25 mm SALIDA 3/4"	32 mm. SALIDA 1"	40 mm. SALIDA 1 1/4"	50 mm. SALIDA 1 1/2"	
2	MACHÓN	LATÓN	3/4" x 3/4"	1" x 1"	1 1/4" x 1 1/4"	1 1/2" x 1 1/2"	2" x 2"
3	VALVULA ESFERA	LATÓN FORJADO	3/4" PN30	1" PN30	1 1/4" PN30	1 1/2" PN30	DIN 8076, AQUATECNIC, BLANSOL, IBPFLD, PLATONCA, SISMA.
4	CODO 90°	LATÓN	25 x 25 mm	32 x 32 mm	40 x 40 mm	50 x 50 mm	
5	TUBO ACOMETIDA	POLETEILENO	PE-50B, 10 ATM, Ø 25 mm	PE-50B, 10 ATM, Ø 32 mm	PE-50B, 10 ATM, Ø 40 mm	PE-50B, 10 ATM, Ø 50 mm	Según UNE-43151, debe estar MARCA de CALIDAD
6	ENLACE MACHO	LATÓN	25 mm x 3/4"	32 mm x 1"	40 mm x 1 1/4"	50 mm x 1 1/2"	DIN 8076, AQUATECNIC, BLANSOL, IBPFLD.
7	REGISTRO CIRCULAR ARQ. ACERA	FUND. DUCTIL	MARCO CUADR. 250 x 250 mm	MARCO CUADR. 250 x 250 mm	MARCO CUADR. 250 x 250 mm	MARCO CUADR. 400 x 400 mm	DEBE CUMPLIR NORMA UNE-124, CLASE B-126.

ESCALA: S/E		Fecha: 001/03	
HOJA: 1/1		Dibujador: J.M.S.F.	
REVISOR: J.M.S.F.		Revisor: J.M.S.F.	