



GOBIERNO DE ESPAÑA

MINISTERIO DE HACIENDA Y FUNCIÓN PÚBLICA

SECRETARÍA DE ESTADO DE HACIENDA

DIRECCIÓN GENERAL DEL CATASTRO

CONSULTA DESCRIPTIVA Y GRÁFICA DE DATOS CATASTRALES DE BIEN INMUEBLE

REFERENCIA CATASTRAL DEL INMUEBLE
7461113UF5576S0001QD

DATOS DESCRIPTIVOS DEL INMUEBLE

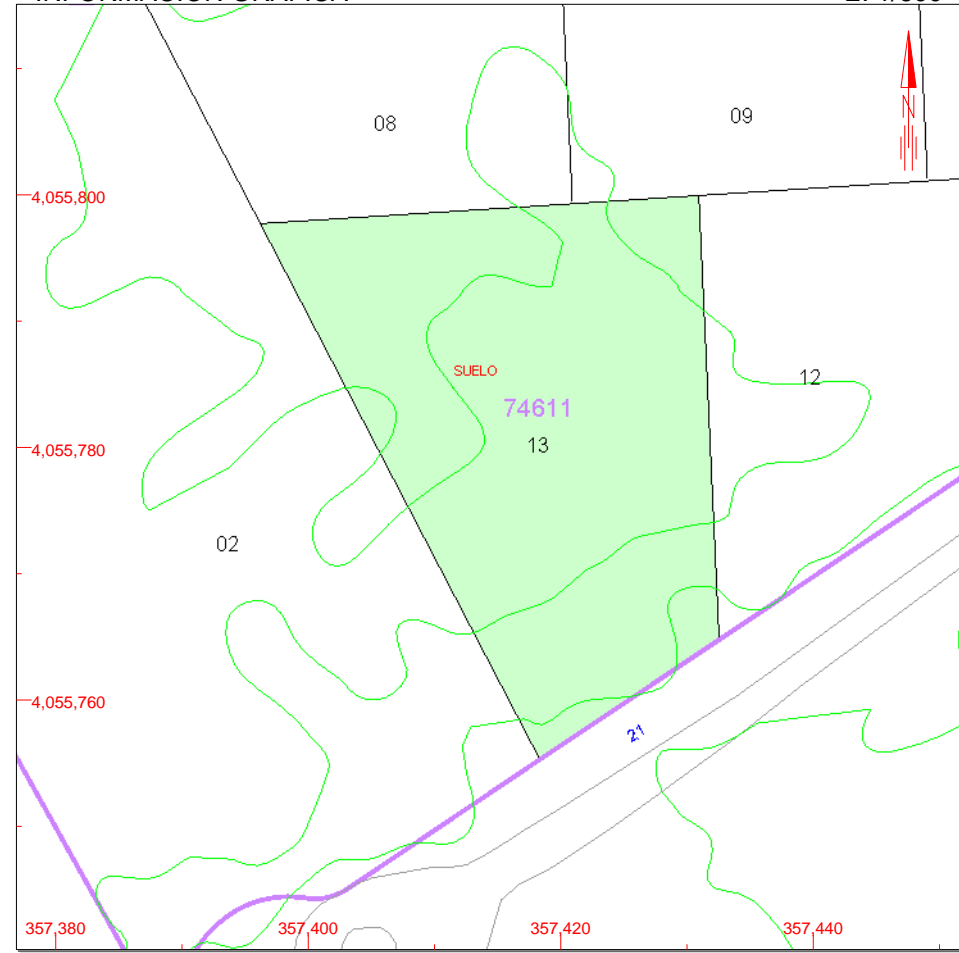
LOCALIZACIÓN	
TN UE-PN-01[PINOS ALHAUR.I 21 Suelo]	
29130 ALHAURIN DE LA TORRE [MÁLAGA]	
USO PRINCIPAL	AÑO CONSTRUCCIÓN
Suelo sin edif.	
COEFICIENTE DE PARTICIPACIÓN	SUPERFICIE CONSTRUIDA [m ²]
100,00000	--

PARCELA CATASTRAL

SITUACIÓN		
TN UE-PN-01[PINOS ALHAUR.I 21]		
ALHAURIN DE LA TORRE [MÁLAGA]		
SUPERFICIE CONSTRUIDA [m ²]	SUPERFICIE GRÁFICA PARCELA [m ²]	TIPO DE FINCA
0	1.021	Suelo sin edificar

INFORMACIÓN GRÁFICA

E: 1/600



Este documento no es una certificación catastral, pero sus datos pueden ser verificados a través del 'Acceso a datos catastrales no protegidos' de la SEC.

- 357,440 Coordenadas U.T.M. Huso 30 ETRS89
- Límite de Manzana
- Límite de Parcela
- Límite de Construcciones
- Mobiliario y aceras
- Límite zona verde
- Hidrografía

Lunes , 5 de Junio de 2017