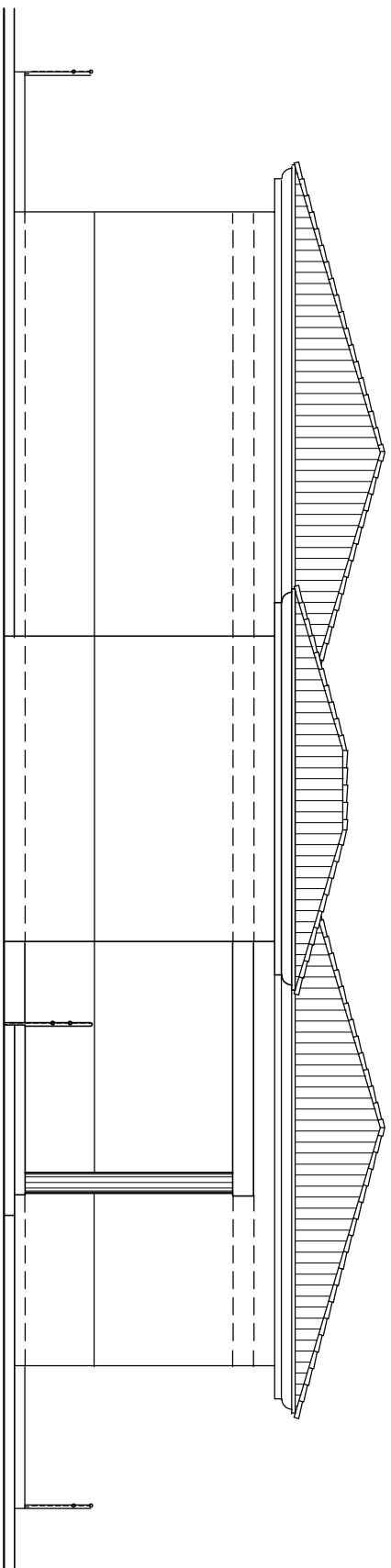
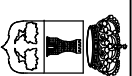
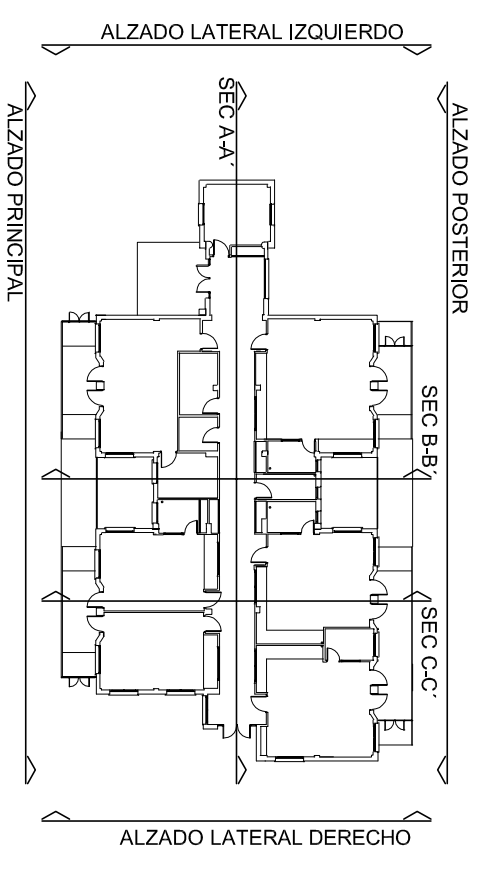


ALZADO POSTERIOR



ALZADO LATERAL IZQUIERDO



AYUNTAMIENTO DE ALHAURÍN DE LA TORRE
OFICINA TÉCNICA MUNICIPAL

PROYECTO DE : PROYECTO MODIFICADO DE BÁSICO Y EJECUCIÓN DE
REHABILITACIÓN Y AMPLIACIÓN DE EDIFICIO PARA ESCUELA INFANTIL
EN ALHAURÍN DE LA TORRE. MÁLAGA.

ENERO 2010

PLANO DE :

ESCALA:

ALZADO POSTERIOR Y LATERAL IZQUIERDO

PLANO N.º :

9

OFICINA TÉCNICA MUNICIPAL

AURELIO ATIENZA CABRERA - Arquitecto Municipal

MARÍA SOLEDAD VALENZUELA SANZ - Arquitecto