

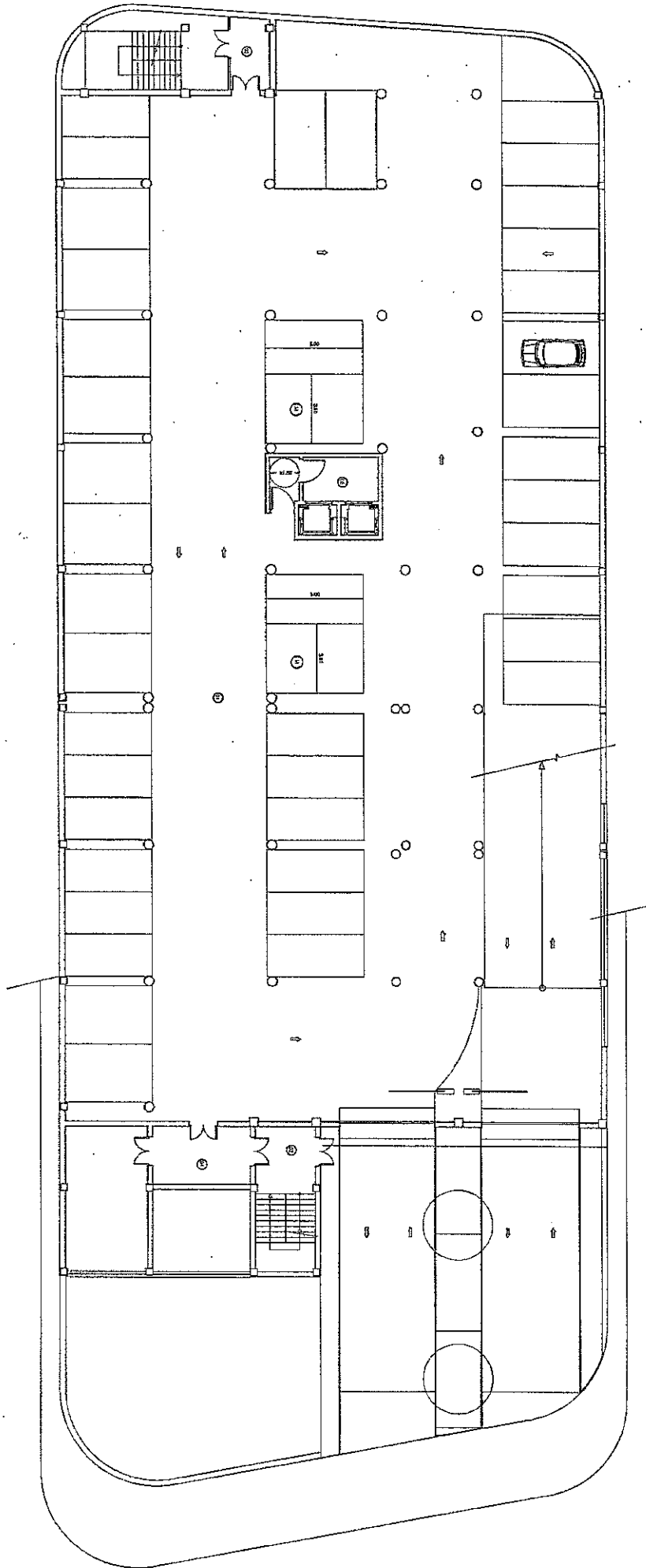
PLANTA PRIMERA DEL AYUNTAMIENTO
 Esc. Construida. = 1/250ª E.C.

INDICACIONES DE LOS SIMBOLOS:

○	ESPALDADERO	○	PUERTA
□	MOBILIARIO	○	ALCANTARILLA
○	ESQUELON	○	W.C.
○	ESQUELON DE ALMOCORRE	○	W.C. DE MUJERES
○	ALBISOS	○	W.C. DE HOMBRRES

TOTAL AREA CONSTRUIDA = 4.170 m²

AYUNTAMIENTO DE ALHAURIN DE LA TORRE OFICINA TÉCNICA MUNICIPAL	
PROYECTO	DOCUMENTACIÓN PARA EL CONCURSO DE OBRAS DE: RECONSTRUCCIÓN DEL AYUNTAMIENTO DE ALHAURIN DE LA TORRE
IND. - 265	PLANTA DE DISTRIBUCIÓN Y ORGANIZACIÓN DEL AYUNTAMIENTO
IND. - 265	PLANTA DE DISTRIBUCIÓN Y ORGANIZACIÓN DEL AYUNTAMIENTO
IND. - 265	PLANTA DE DISTRIBUCIÓN Y ORGANIZACIÓN DEL AYUNTAMIENTO



PLANTA SALA DE REUNIONES
Esp. Construido = 1.027 m² m²

RELACION DE ESPACIOS DE OBRAS

DESCRIPCION	LABORES
11. VALLADRID	1.100 m ²
12. MADRID	2.000 m ²
13. MADRID	2.000 m ²
14. ZONA CLIMA DE MADRID	2.000 m ²
15. MADRID	2.000 m ²

TOTAL: 10.000 m²

AYUNTAMIENTO DE ALHAURIN DE LA TORRE OFICINA TECNICA MUNICIPAL	
PROYECTO: 5448 ANO: 1988	DOCUMENTACION: PLAN DE OBRAS DESCRIPCION: PLAN DE OBRAS DE RECONSTRUCCION DEL AYUNTAMIENTO DE ALHAURIN DE LA TORRE
AUT. TECNICA: 1000/88 AUT. MUNICIPAL: 1000/88	PLAN DE OBRAS DE RECONSTRUCCION DEL AYUNTAMIENTO DE ALHAURIN DE LA TORRE OFICINA TECNICA MUNICIPAL
AUT. TECNICA: 1000/88 AUT. MUNICIPAL: 1000/88	AUT. TECNICA: 1000/88 AUT. MUNICIPAL: 1000/88