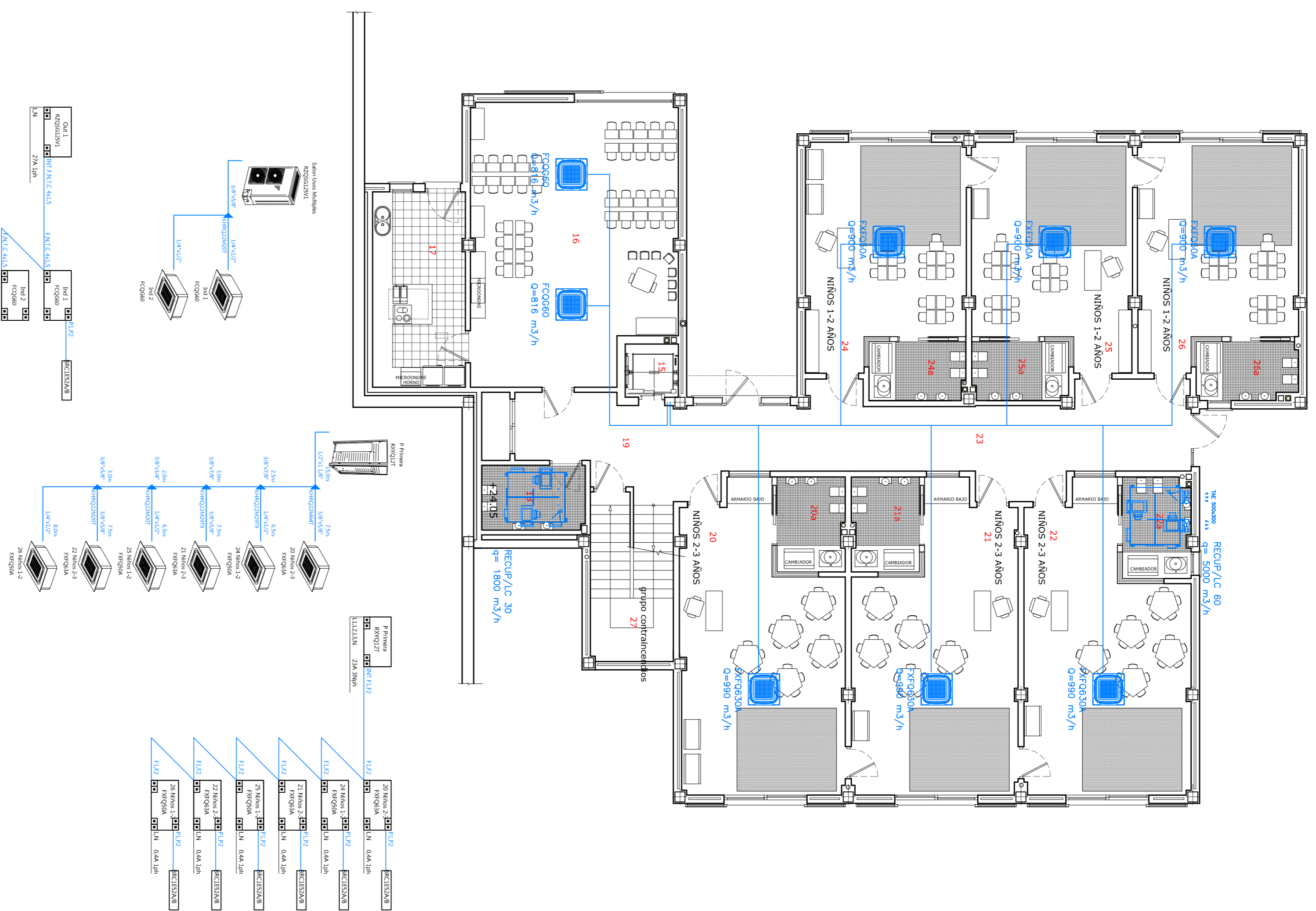
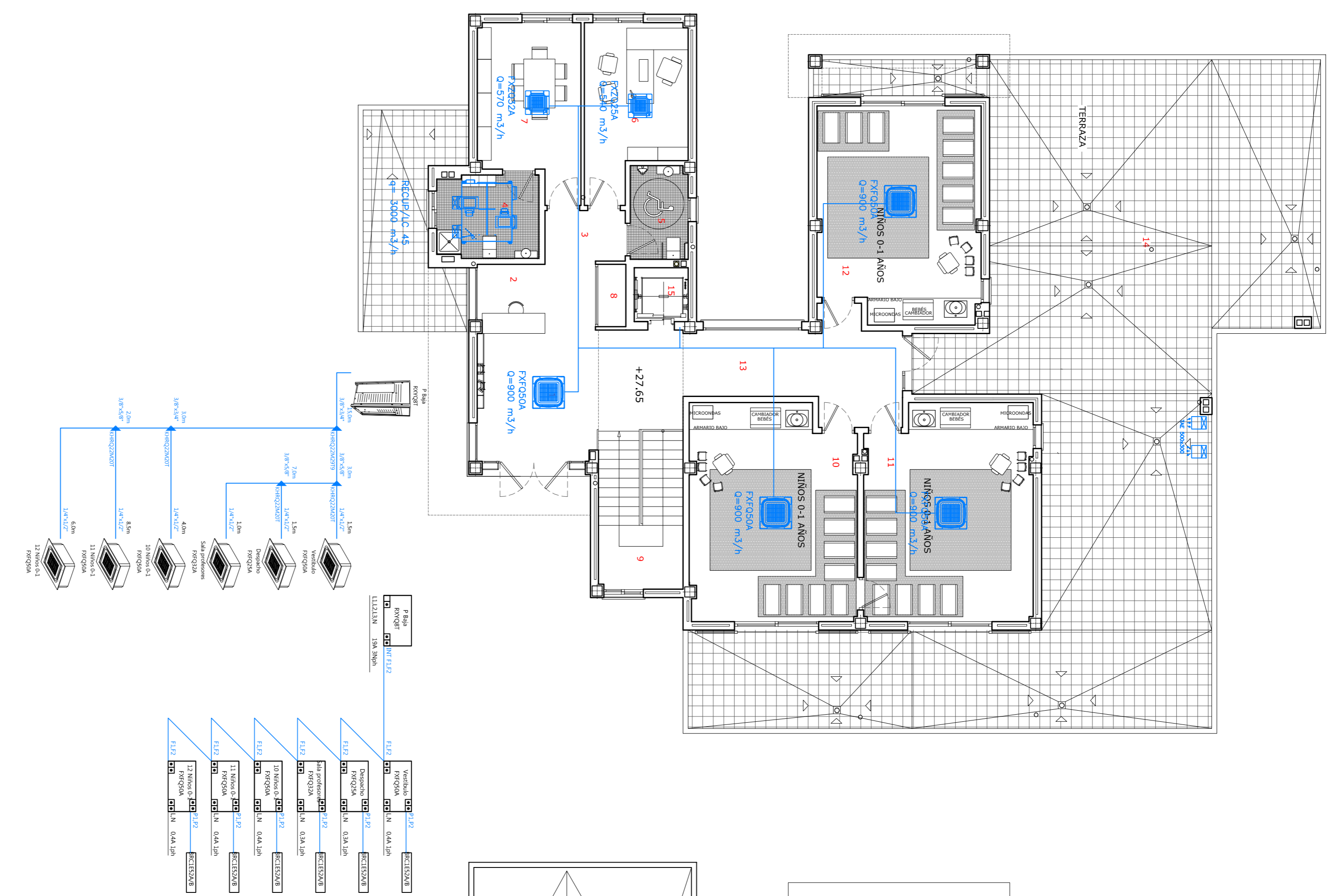


PLANTA NIVEL INTERIOR (COTA +24.05)



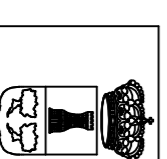
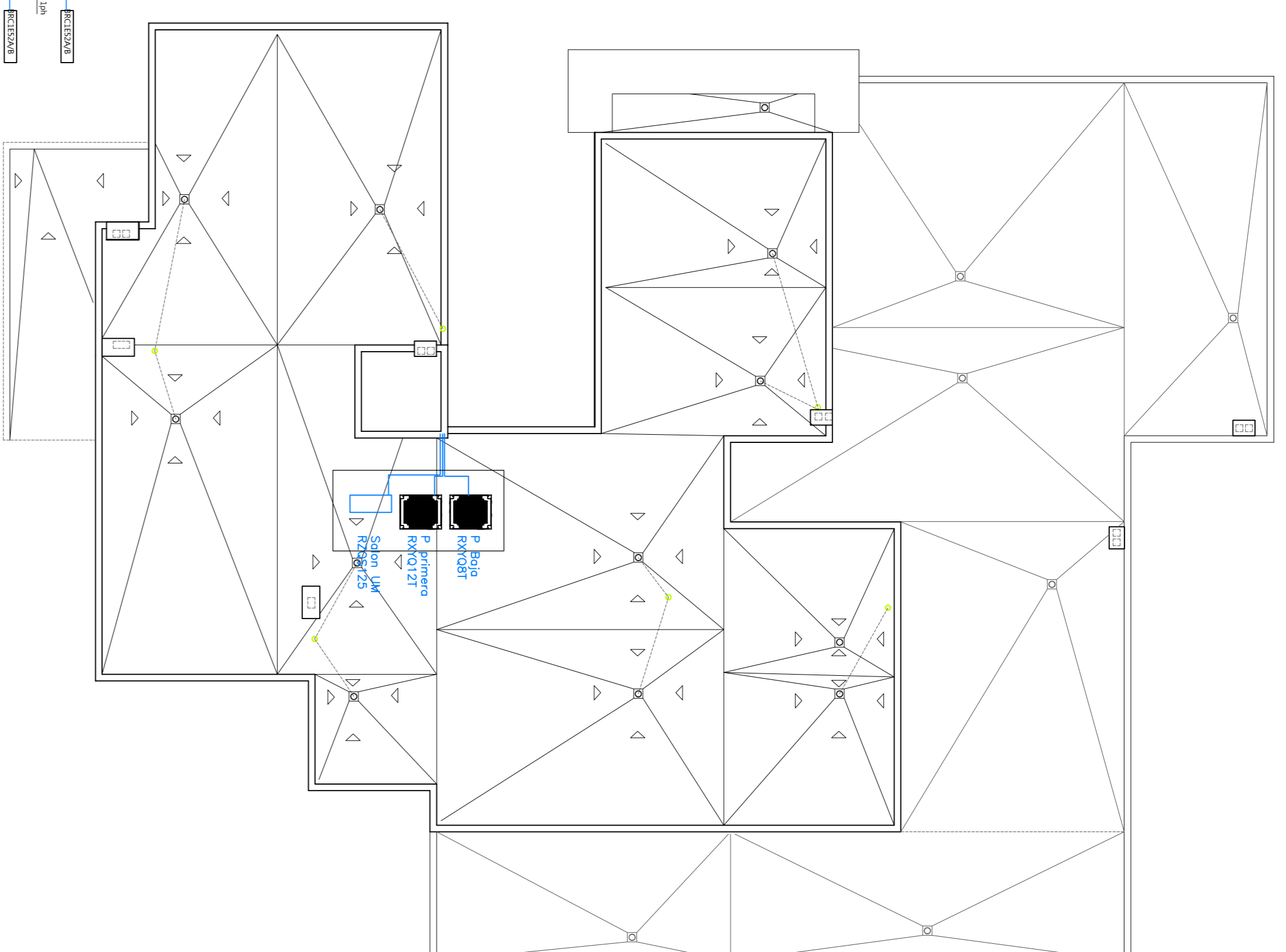
PLANTA NIVEL DE INTERIOR (COTA +24.05). USOS Y SUPERFICIES ÚTILES	
15.- ASCENSOR.	296 m <sup>2</sup>
16.- SALA DE USOS MÚLTIPLES/COCHEDOR.	5068 m <sup>2</sup>
17.- COCINA	1694 m <sup>2</sup>
18.- ASEO DE PLANTA	543 m <sup>2</sup>
19.- DISTRIBUIDOR P. INTERIOR.	1792 m <sup>2</sup>
20.- AULA 1 (0-3 AÑOS).	4000 m <sup>2</sup>
20A.- 2. HIGIENE.	591 m <sup>2</sup>
21.- AULA 2 (0-3 AÑOS).	4024 m <sup>2</sup>
21A.- 2. HIGIENE.	591 m <sup>2</sup>
22.- AULA 3 (0-3 AÑOS).	4000 m <sup>2</sup>
22A.- 2. HIGIENE.	621 m <sup>2</sup>
<b>TOTAL SUPERFICIE ÚTIL PLANTA NIVEL DE INTERIOR:</b>	<b>38549 M2</b>

PLANTA NIVEL DE ACCESO (COTA +27.65)



PLANTA NIVEL DE ACCESO (COTA +27.65). USOS Y SUPERFICIES ÚTILES:	
1.- VESTIBULO.	2473 m <sup>2</sup>
2.- CONTROL.	406 m <sup>2</sup>
3.- DISTRIBUIDOR ADMINISTRACION	358 m <sup>2</sup>
4.- VESTUARIO PROFESORES	766 m <sup>2</sup>
5.- ASEO PÚBLICO.	474 m <sup>2</sup>
6.- DIRECCION.	1421 m <sup>2</sup>
7.- SALA DE PROFESORES.	1448 m <sup>2</sup>
8.- ARMARIO INSTALACIONES.	166 m <sup>2</sup>
9.- ESCALERA.	1195 m <sup>2</sup>
10.- AULA 7 (0-1 AÑO).	3122 m <sup>2</sup>
11.- AULA 8 (0-1 AÑO).	3148 m <sup>2</sup>
12.- AULA 9 (0-1 AÑO).	3025 m <sup>2</sup>
13.- DISTRIBUIDOR AULAS P. ACCESO.	1642 m <sup>2</sup>
(*) 14.- TERRAZAS DE JUEGOS.	18186 m <sup>2</sup>
<b>TOTAL SUPERFICIE ÚTIL PLANTA NIVEL DE ACCESO:</b>	<b>19644 M2</b>
<b>(*) EXCLUIDA TERRAZA DE JUEGOS</b>	

PLANTA DE CUBIERTA



AYUNTAMIENTO DE ALHAURIN DE LA TORRE  
OFICINA TÉCNICA MUNICIPAL

PROYECTO DE : PROYECTO BÁSICO Y DE EJECUCIÓN REFUNDIDO DE ESCUELA DE EDUCACIÓN INFANTIL " VIRGEN DEL ROSARIO ", C/ ARRABAL S/N. URB. ZAMBRANA ALHAURIN DE LA TORRE. MÁLAGA.

JULIO 2014 PLANO DE : PLANTAS DE CLIMATIZACION

ESCALA 1 / 100

OFICINA TÉCNICA MUNICIPAL

PLANO N.º : 28