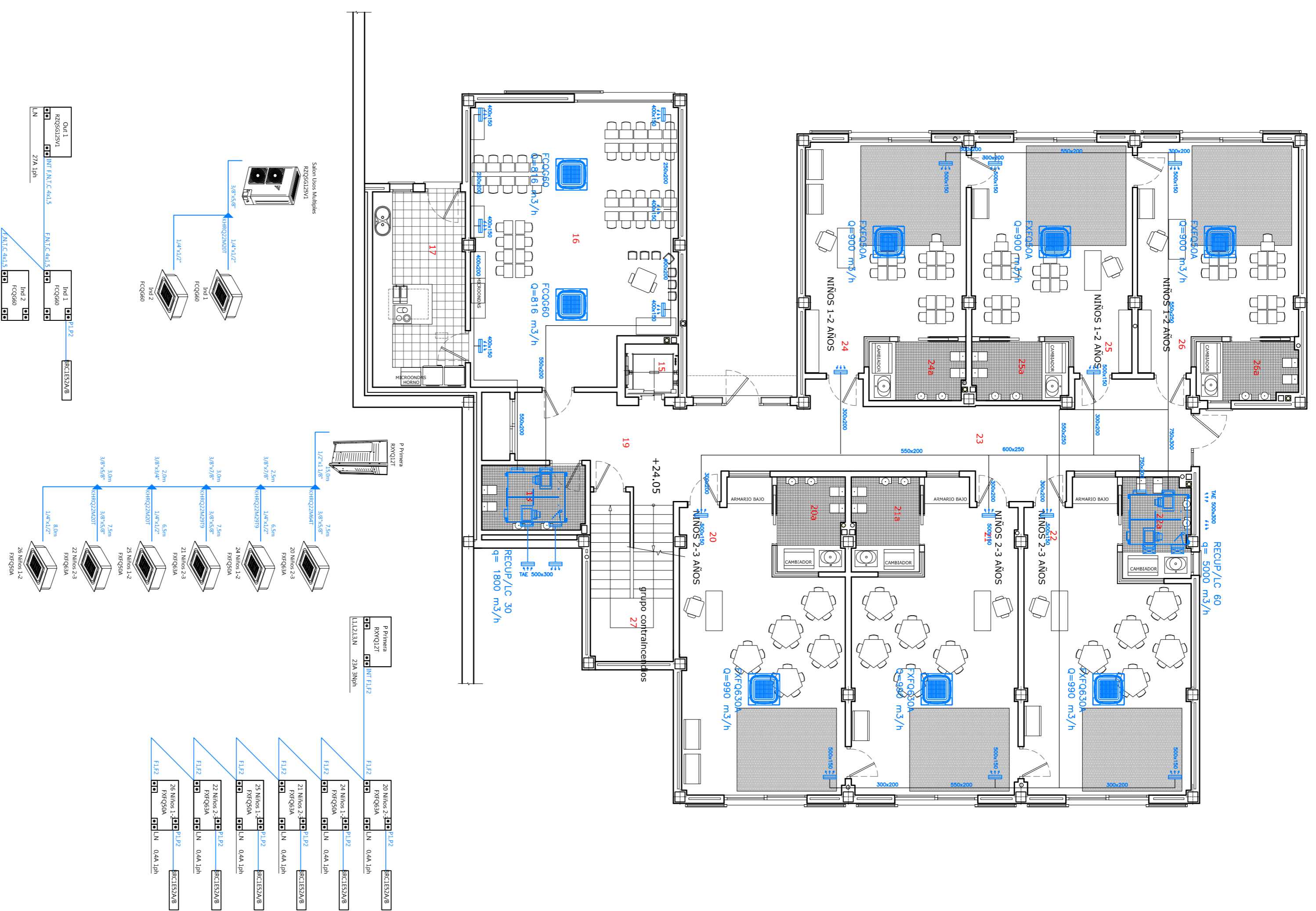
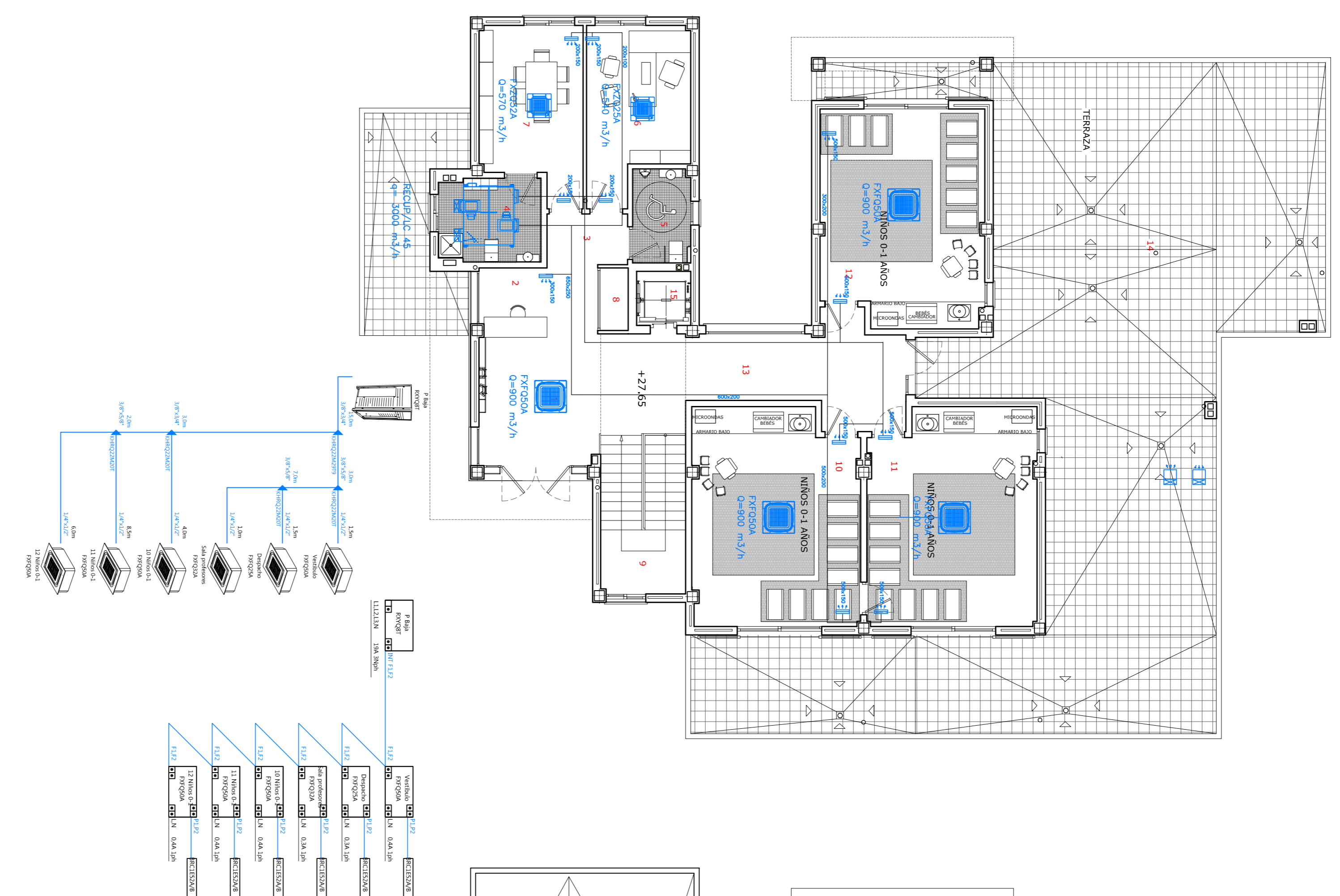


PLANTA NIVEL INTERIOR (COTA +24.05)



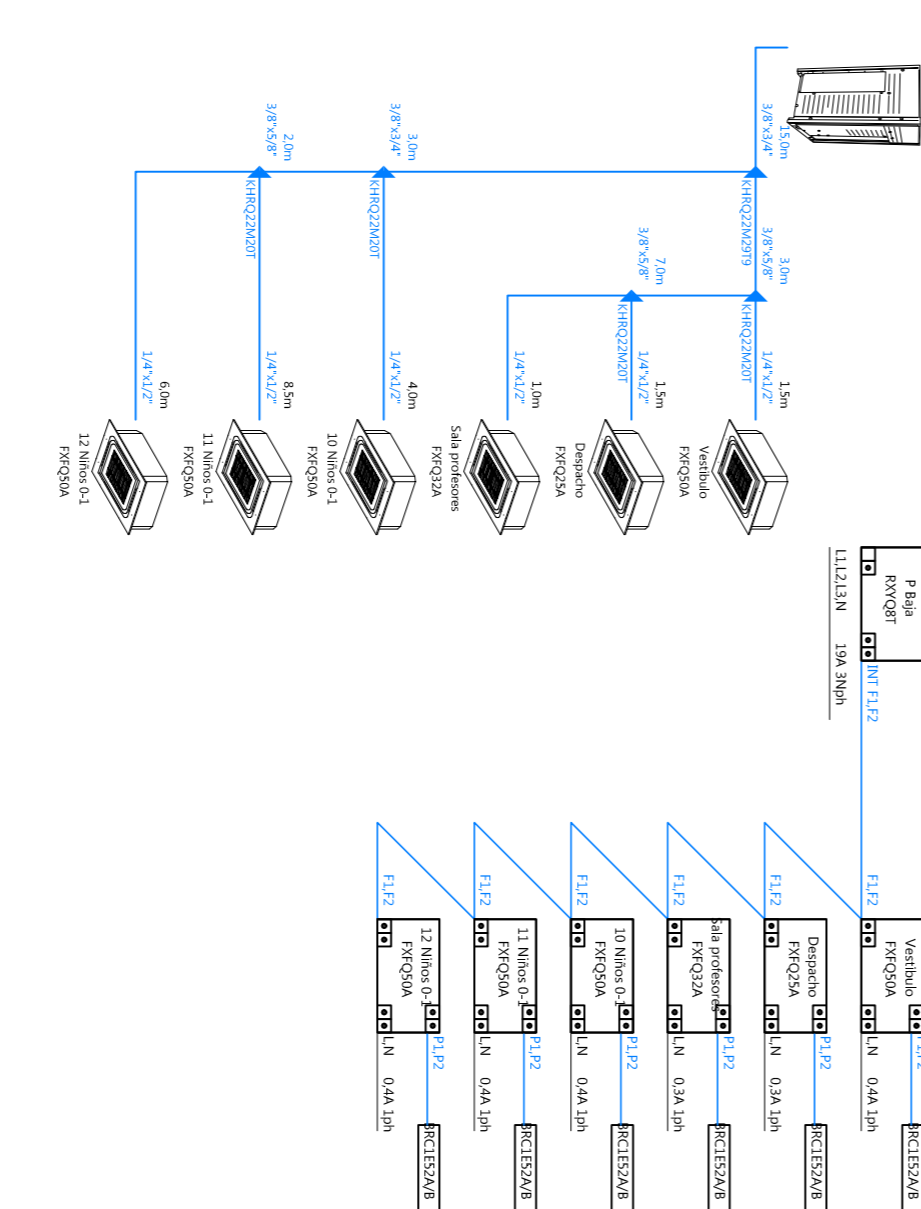
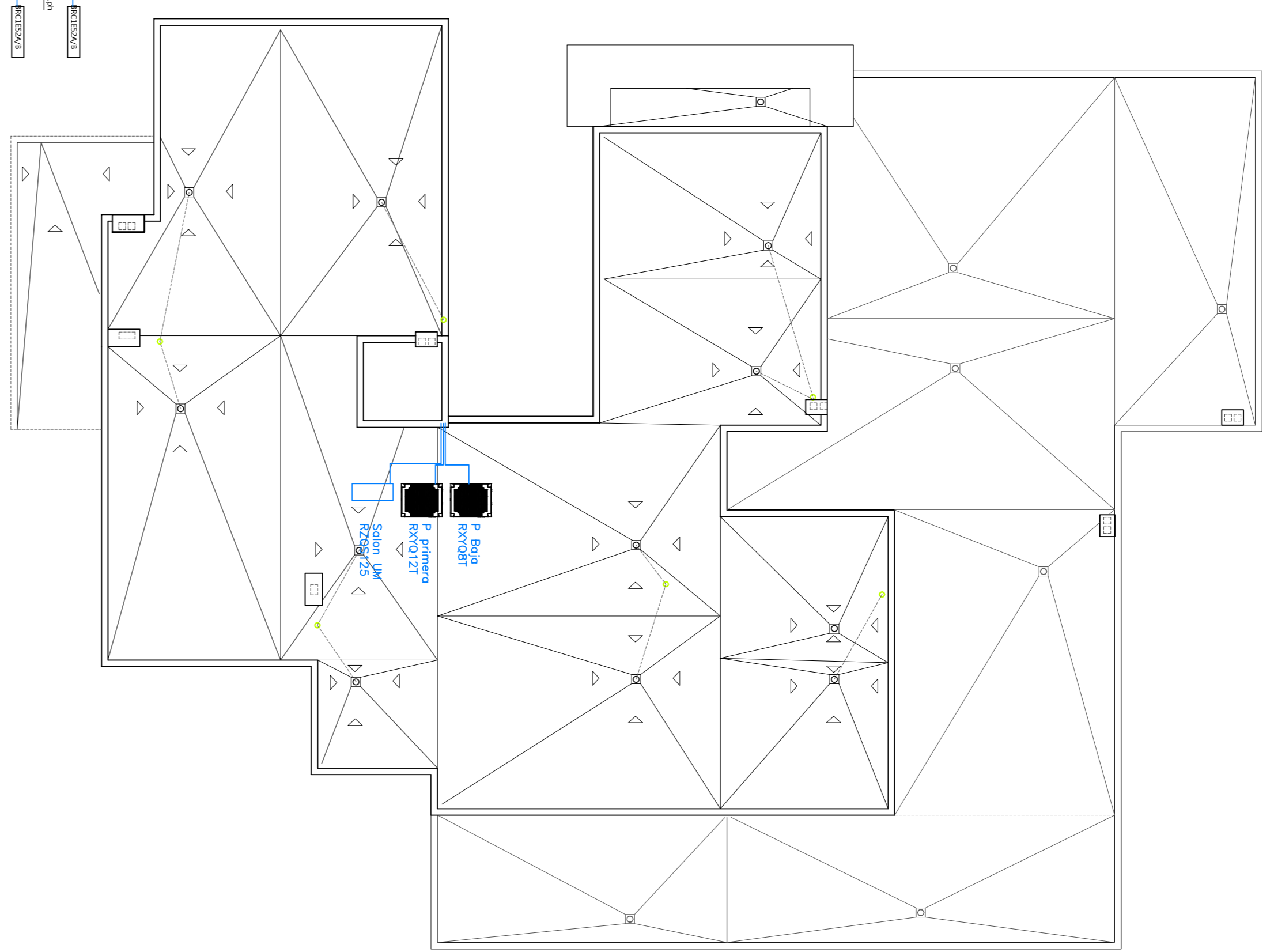
PLANTA NIVEL DE INTERIOR (COTA +24.05). USOS Y SUPERFICIES ÚTILES		
15.- ASCENSOR.	296 m ²	3973 m ²
16.- SALA DE USOS MÚLTIPLES/COMEDOR.	5068 m ²	3072 m ²
17.- COCINA	1694 m ²	571 m ²
18.- ASEO DE PLANTA	543 m ²	3072 m ²
19.- DISTRIBUIDOR P. INTERIOR.	1792 m ²	571 m ²
20.- AULA 1 (0-3 AÑOS).	4000 m ²	3076 m ²
20A.- 2. HIGIENE.	591 m ²	591 m ²
21.- AULA 2 (0-3 AÑOS).	4024 m ²	591 m ²
21A.- 2. HIGIENE.	591 m ²	853 m ²
22.- AULA 3 (0-3 AÑOS).	4000 m ²	
22A.- 2. HIGIENE.	621 m ²	
TOTAL SUPERFICIE ÚTIL PLANTA NIVEL DE INTERIOR: 38549 M2		

PLANTA NIVEL DE ACCESO (COTA +27.65)



PLANTA NIVEL DE ACCESO (COTA +27.65). USOS Y SUPERFICIES ÚTILES:		
1.- VESTIBULO.	2473 m ²	166 m ²
2.- CONTROL.	406 m ²	1195 m ²
3.- DISTRIBUIDOR ADMINISTRACION	358 m ²	3122 m ²
4.- VESTUARIO PROFESORES	766 m ²	3148 m ²
5.- ASEO PÚBLICO.	474 m ²	3025 m ²
6.- DIRECCION.	1421 m ²	1642 m ²
7.- SALA DE PROFESORES.	1448 m ²	18186 m ²
8.- ARMARIO INSTALACIONES.		
9.- ESCALERA.		
10.- AULA 7 (0-1 AÑO).		
11.- AULA 8 (0-1 AÑO).		
12.- AULA 9 (0-1 AÑO).		
13.- DISTRIBUIDOR AULAS P. ACCESO.		
TOTAL SUPERFICIE ÚTIL PLANTA NIVEL DE ACCESO: 19644 M2		
(*) EXCLUIDA TERRAZA DE JUEGOS		

PLANTA DE CUBIERTA



AYUNTAMIENTO DE ALHAURIN DE LA TORRE
OFICINA TÉCNICA MUNICIPAL

PROYECTO DE : PROYECTO BÁSICO Y DE EJECUCIÓN REFUNDIDO DE ESCUELA DE EDUCACIÓN INFANTIL " VIRGEN DEL ROSARIO ", C/ ARRABAL S/N, URB. ZAMBRANA ALHAURIN DE LA TORRE, MÁLAGA.

PROYECTO DE : JULIO 2014
ESCALA : 1 / 100
PLANO DE : PLANTAS DE CLIMATIZACION
PLANO N.º : 27

OFICINA TÉCNICA MUNICIPAL
AURELIO ALLENZA CABRERA- Arquitecto. Aitor del Solarde
JORGE CASTRO MARTÍN- Arquitecto