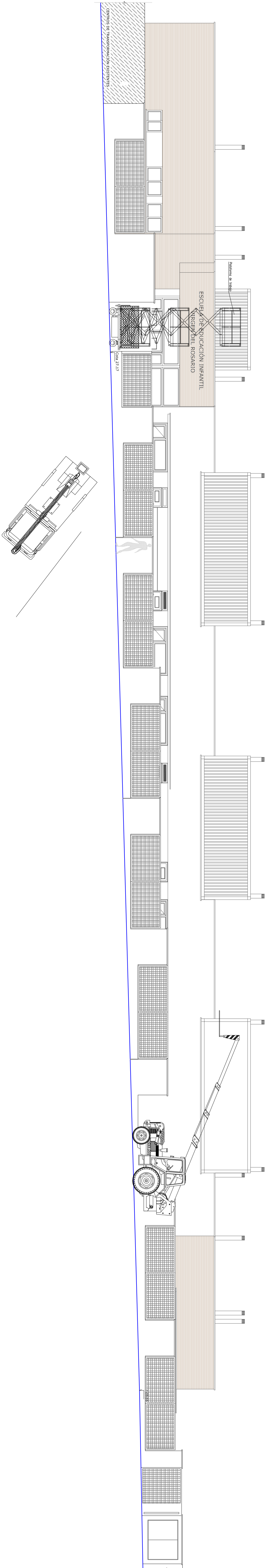
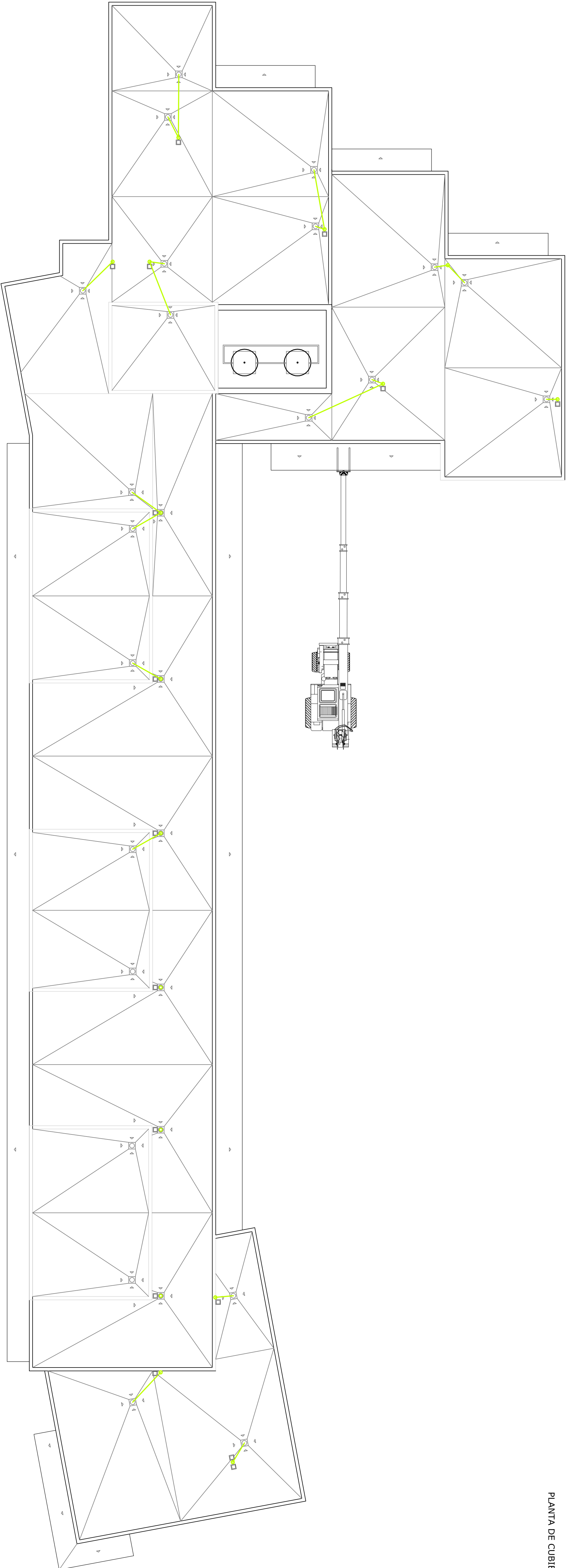


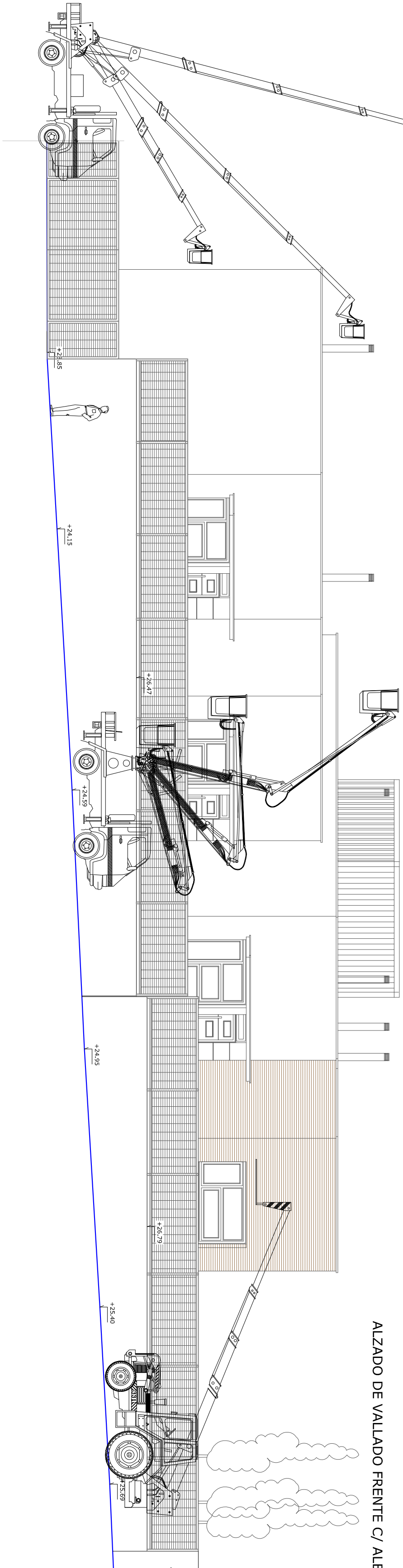
ALZADO DE VALLADO FRENTE C/ ARRABAL

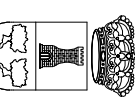


PLANTA DE CUBIERTA



ALZADO DE VALLADO FRENTE C/ ALBUFERA



	
AYUNTAMIENTO DE ALHAURIN DE LA TORRE	
OFICINA TÉCNICA MUNICIPAL	
ESTUDIO DE SEGURIDAD Y SALUD DEL PROYECTO REFUNDIDO DE ESCUELA DE EDUCACIÓN INFANTIL "VIRGEN DEL ROSARIO", C/ ARRABAL S/N, URB. ZAMBRANA ALHAURIN DE LA TORRE, MÁLAGA.	
FOLIO N.º: 04	PLANO DE: PLANTA DE CUBIERTA Y ALZADOS
FECHA: JULIO 2014	ESCALA: 1 / 100
OFICINA TÉCNICA MUNICIPAL	
JOSÉ MARÍA SANCHO VERA – INGENIERO TÉCNICO INDUSTRIAL – COORDINADOR DE SEGURIDAD Y SALUD	