

# *No caigas en el silencio ante la violencia de género, DENUNCIA*

## *GUÍA DE ACTUACIÓN FRENTE A LA VIOLENCIA MACHISTA*



GOBIERNO DE ESPAÑA

MINISTERIO DE IGUALDAD

SECRETARÍA DE ESTADO DE IGUALDAD Y CONTRA LA VIOLENCIA DE GÉNERO

DELEGACIÓN DEL GOBIERNO CONTRA LA VIOLENCIA DE GÉNERO



Pacto de Estado  
contra la violencia de género



Delegación de la Mujer



Ayuntamiento de Alhaurín de la Torre

- 3 • PUNTO VIOLETA**
- 4 • OBJETIVOS**
- 5 • HERRAMIENTAS DEL PUNTO VIOLETA**
- 6 • HE SIDO TESTIGO DE UNA AGRESIÓN**
- 17 • ALGUIEN QUE CONOZCO ES VÍCTIMA**
- 20 • ALGUIEN DE MI ENTORNO CERCANO ES VÍCTIMA**
- 28 • YO SOY LA VÍCTIMA**
- 32 • RECURSOS**

***No caigas en el silencio ante la violencia de género, DENUNCIA***



# *Punto violeta*

El Punto Violeta es un instrumento promovido por el Ministerio de Igualdad para implicar al conjunto de la sociedad en la lucha contra la violencia machista y extender, de forma masiva, la información necesaria para saber cómo actuar ante un caso de violencia contra las mujeres.

Este forma parte del catálogo de medidas urgentes del Plan de Mejora y Modernización impulsado por distintos ministerios del Gobierno de España en el contexto de alarma machista de los últimos tiempos y supone un cambio de enfoque en las políticas públicas de atención a las víctimas, situando la violencia machista como un problema estructural que requiere de la implicación del conjunto de la sociedad para acabar con ella.



# Objetivos

- Implicar a toda la sociedad en la lucha contra la violencia machista.
- Acercar los servicios integrales a las víctimas a través de su entorno.
- Facilitar información sobre cómo actuar ante un caso de violencia machista a establecimientos, entidades, empresas, organismos públicos.





# Herramientas del Punto Violeta

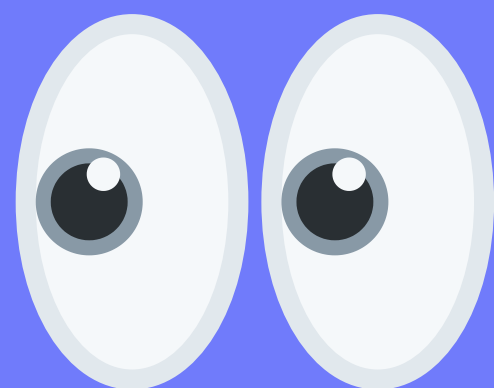


● **Guía Punto Violeta para actuar frente a la Violencia Machista:** una guía con información sobre cómo actuar ante un caso de violencia machista de tu entorno, así como con recursos para las propias víctimas. También incluye información sobre qué es la violencia machista, sus diferentes manifestaciones, y cómo detectarla.

● **Materiales para establecimientos, entidades, empresas, organismos públicos:** carteles y adhesivos con un código QR vinculado a la Guía Punto Violeta para actuar frente a la Violencia Machista, que tienen como objetivo señalar que ese espacio es un lugar seguro para las víctimas, donde pueden recibir información y acompañamiento si lo necesitan. (cartelería y adhesivos)

● **Distintivos para identificar a personas implicadas en la lucha contra la violencia machista:** cualquier persona que lo utilice representará una puerta de acceso para las mujeres víctimas a los recursos que estas necesiten. ( libretas y llaveros)





# ***PROTOCOLOS DE ACTUACIÓN***

## ***● HE SIDO TESTIGO DE UNA AGRESIÓN.***

Si eres testigo de una situación de violencia machista, existen diferentes formas de actuar según sea el caso:

### ***¿CORRE PELIGRO LA VÍCTIMA?***



### ***LLAMA INMEDIATAMENTE***

***112 Emergencias/900 200 999 Junta de Andalucía/  
900 771 177 Diputación***

***091 Policía local/952 410 800 Av. España, 73, 29130 Alhaurín de  
la Torre.***

***062 Guardia civil/952 410 008 Pl. la Concepción, s/n, 29130  
Alhaurín de la Torre.***





## ***DESCARGA LA APP ALERTCOPS***

(<https://alertcops.ses.mir.es/mialertcops/>)

La App ALERTCOPS permite enviar una señal de a la policía con tu geolocalización.



## ***NUNCA TE PONGAS EN RIESGO***

Para poder ayudar tú seguridad es importante, espera a que lleguen los servicios de emergencia y de seguridad.



# **¿NO ES UNA SITUACIÓN DE RIESGO EXTREMO NI CORRE PELIGRO INMINENTE LA VIDA DE LA VÍCTIMA?**

En este caso te recomendamos que hagas lo siguiente:



## **LLAMA Y ACTUA**

**112 Emergencias/900 200 999 Junta de Andalucía /**

**900 771 177 Diputación**

**091 Policía local/952 410 800 Av. España, 73, 29130 Alhaurín de la Torre.**

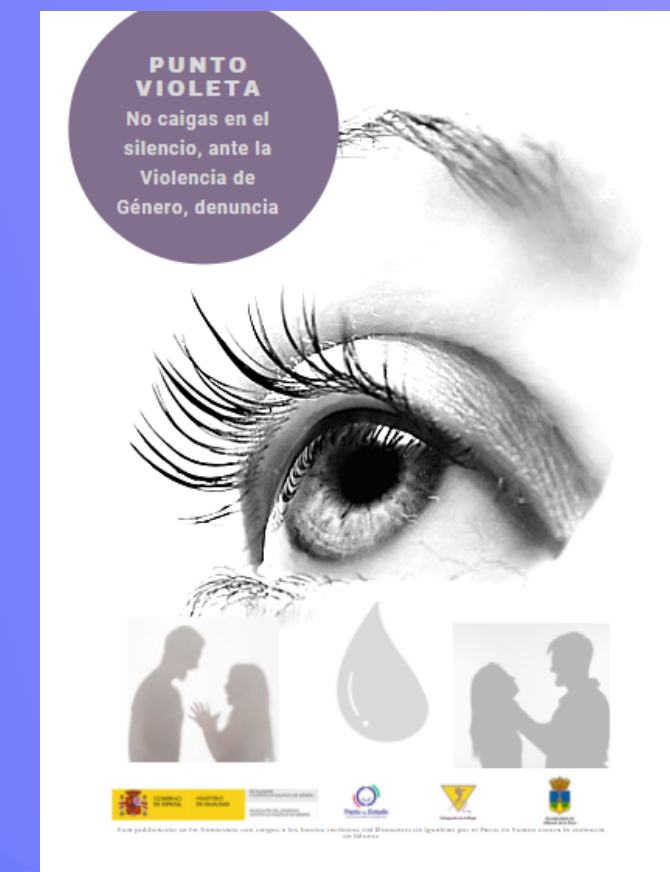
**062 Guardia civil/952 410 008 Pl. la Concepción, s/n, 29130 Alhaurín de la Torre.**

## **DESCARGA LA APP ALERTCOPS**

(<https://alertcops.ses.mir.es/mialertcops/> )



La App ALERTCOPS permite enviar una señal de a la policía con tu geolocalización.





# ***INTENTA GRABAR CON TU MÓVIL LA SITUACIÓN***

Este tipo de pruebas son muy importantes para el atestado. Pon estas grabaciones a disposición de la Policía y/o Guardia Civil.



***¡¡No las difundas o compartas por redes sociales!!***



# ***SI TE ENCUENTRAS DENTRO DE UN LUGAR O ESTABLECIMIENTO PÚBLICO.***

- Pide ayuda a otras personas que se encuentren en el lugar.
- Arropad a la víctima.
- Preguntadle qué necesita, respetando sus ritmos y sus decisiones.
- Valorad si es necesario llamar a los servicios de emergencias, la policía y/o Guardia Civil.
- Puedes avisar a la persona encargada, cuéntale lo que sucede y conjuntamente, manteniendo la calma, acompañad a la víctima en lo que necesite.



# **¿HA LLEGADO LA POLICÍA O LA GUARDIA CIVIL?**

## **OFRÉCETE PARA COLABORAR CON TU TESTIMONIO**

Colabora ofreciendo toda la información y pruebas que tengas.

Es muy importante y ayudará a que el atestado sea más completo.

## **¿PUEDO DENUNCIAR YO?**

Interponer la denuncia es una decisión de la víctima, se trata de un paso importante, pero también complicado para ella. En todo caso, si te haces esta pregunta, debes saber que, cuando hablamos de violencia de género en el ámbito de la pareja o expareja, sí pueden interponer denuncia otras personas.

**SON DELITOS PÚBLICOS**, nos afectan a todos y a todas como sociedad, por eso pueden ser denunciados por cualquier persona o institución que tenga conocimiento del mismo.

## **INTERPONER DENUNCIA ES DECISIÓN DE LA VÍCTIMA**

Debes saber que hay muchas mujeres que, por las circunstancias en las que se encuentran, van a tener dificultades a la hora de denunciar, puede ser que decidan hacerlo en ese momento o no. En cualquier caso, tu testimonio es muy valioso.

## **TU TESTIMONIO ES MUY VALIOSO**

A la hora de que la víctima denuncie.



# ¿HAS SIDO TESTIGO DE UNA AGRESIÓN SEXUAL?



**LLAMA INMEDIATAMENTE**

**112 Emergencias/900 200 999 Junta de Andalucía/**

**900 771 177 Diputación**

**091 Policía local/952 410 800 Av. España, 73, 29130 Alhaurín de la Torre.**

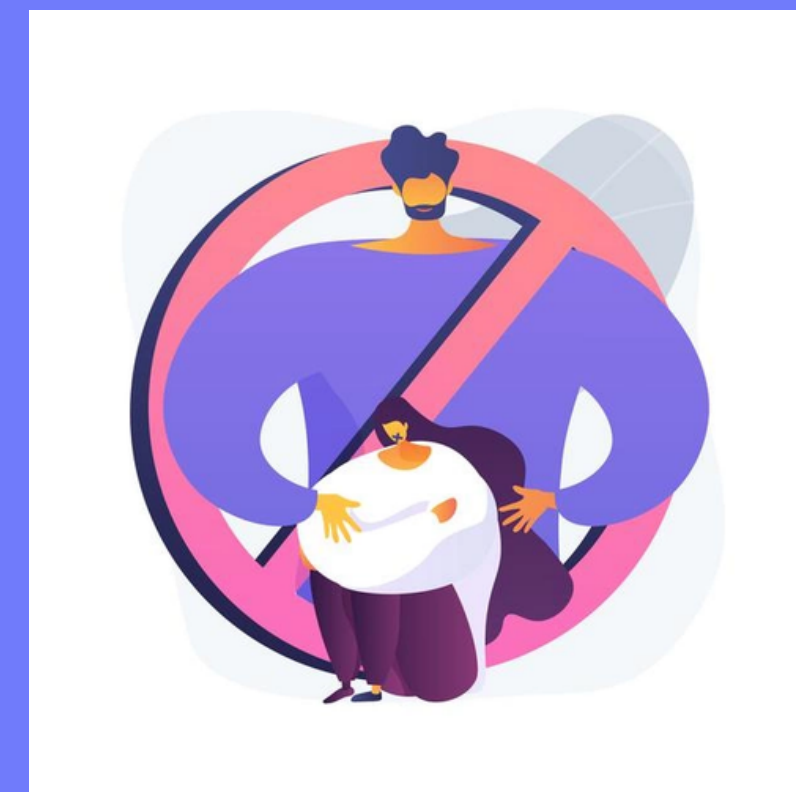
**062 Guardia civil/952 410 008 Pl. la Concepción, s/n, 29130 Alhaurín de la Torre.**

**DESCARGA LA APP ALERTCOPS**

(<https://alertcops.ses.mir.es/mialertcops/>)



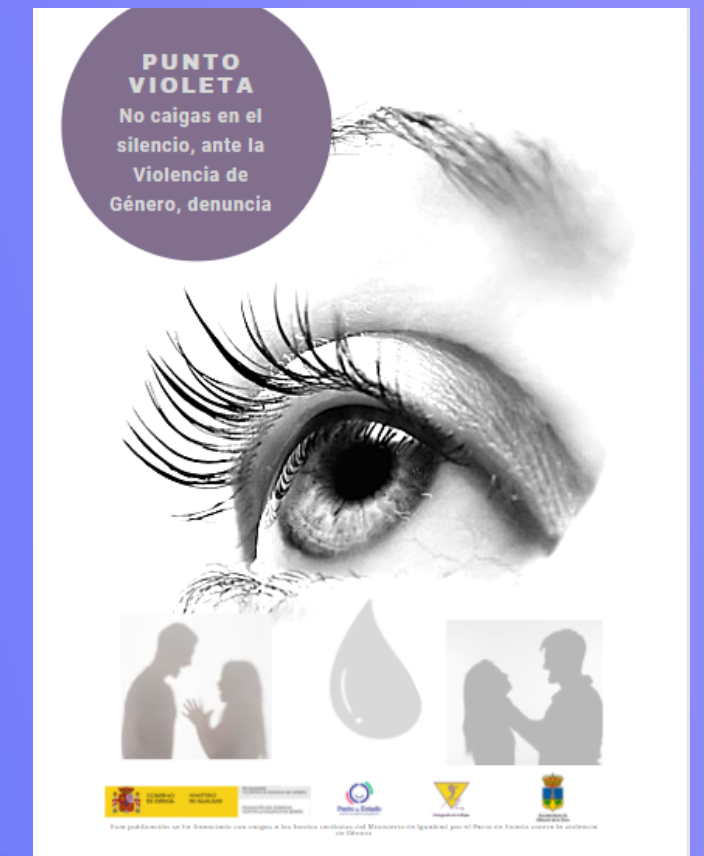
La App ALERTCOPS permite enviar una señal de a la policía con tu geolocalización.





# ***PIDE AYUDA A QUIEN TENGAS ALREDEDOR***

Si te encuentras con más personas o estás en una fiesta, local o en un establecimiento, pide ayuda a quien tengas a tu alrededor, acude al punto violeta si existe (espacios seguros para denunciar agresiones machistas) y/o avisa a la organización.



## ***NO TE PONGAS EN RIESGO***



Tu seguridad es importante si quieres ayudar. Espera a que lleguen los servicios de emergencias y de seguridad.

## ***RECUERDA QUE LO PRIMERO ES ACOMPañAR Y ATENDER A LA VÍCTIMA***

Sé empática/o con ella, con una escucha activa y sin juzgar lo sucedido.





# ¿TE HAS ENCONTRADO CON UNA MUJER QUE TE CUENTA QUE LA HAN AGREDIDO SEXUALMENTE?

## MANTÉN LA CALMA Y VALORA LA SITUACIÓN

Evalúa su estado físico y emocional. Si observas que necesita atención médica o asistencia policial, llama:



**112 Emergencias/900 200 999 Junta de Andalucía**

**900 771 177 Diputación**

**091 Policía local/952 410 800 Av. España, 73,**

**29130 Alhaurín de la Torre.**

**062 Guardia civil/952 410 008 Pl. la Concepción,**

**s/n, 29130 Alhaurín de la Torre.**



Intenta hablar sosegadamente con la víctima. Escucha su relato, sin juzgar sus palabras. Muestra una actitud empática y de escucha activa.

Estás en una situación difícil. La víctima puede encontrarse en un estado traumático y que su relato no sea lineal o congruente. Recuerda que estás con una víctima que acaba de vivir una experiencia traumática, por ello necesitas afrontar el momento con mucha calma. Empatiza con ella.



# ***HABLAS CON ELLA Y NO QUIERE LLAMAR***

Dale tiempo y proponle llamar al **016**

Solicitud información a este servicio, que os ayudará sobre los servicios de asistencia social, sanitarios y jurídicos a los que poder acudir.

**016 / 24 hs / 365 días al año**

***No deja rastro en la factura.***

**900 200 999 Junta de Andalucía**

Quizás te encuentres en una fiesta o un local, entonces puedes acudir junto con ella al Punto Violeta (espacios seguros en los que denunciar agresiones machistas) o pedir la colaboración de la persona encargada del lugar.

***Lo principal es trasladarla a un espacio donde pueda encontrarse segura y tranquila.***



# ¿PUEDO DENUNCIAR YO?

**No**, pero tu colaboración acompañando a la víctima, alertando a los Servicios de Emergencia, a la Policía y/o Guardia Civil y ofreciendo tu testimonio, es clave.

Cuando hablamos de violencias sexuales es diferente que en los casos de violencia de género. Éstos son delitos semipúblicos, ¿eso qué significa? Que para que puedan ser perseguidos penalmente por la acusación particular, por la fiscalía o por la acusación popular, la víctima debe haber denunciado primero.



# ● **ALGUIEN QUE CONOZCO ES VÍCTIMA.**

## **¿TEMES POR LA VIDA DE LA VÍCTIMA?**

No sientas miedo o vergüenza. Recuerda que tu llamada es anónima, la policía se personará en el lugar sin necesidad de decir quién ha facilitado la información.



### **LLAMA**

### **INMEDIATAMENTE**



**112 Emergencias/ 900 200 999 Junta de Andalucía**

**900 771 177 Diputación**

**091 Policía local/952 410 800 Av. España, 73, 29130**

**Alhaurín de la Torre.**

**062 Guardia civil/952 410 008 Pl. la Concepción, s/n,**

**29130 Alhaurín de la Torre.**

### **DESCARGA LA APP**

### **ALERTCOPS**



[\(https://alertcops.ses.mir.es/mialertcops/ \)](https://alertcops.ses.mir.es/mialertcops/)

La App ALERTCOPS permite enviar una señal de a la policía con tu geolocalización.





Si estás en situación de avisar a otras personas, hazlo. Por ejemplo, si se trata de un hecho que ocurre en tu comunidad, ve a buscar a otros vecinos o vecinas para que te acompañen, pídeles que se impliquen contigo y te ayuden a gestionar la situación.



## ***NO TE PONGAS EN RIESGO***

Tu seguridad es importante si quieres ayudar. Espera a que lleguen los servicios de emergencias y de seguridad.



## ***¿QUÉ PUEDES HACER CUANDO LLEGUE LA POLICÍA?***

Comparte tu testimonio sobre la situación con la Policía o la Guardia Civil. Tus testificaciones y las de las personas que han podido presenciar como tú lo ocurrido, será fundamental para que los y las agentes cubran el atestado policial. Recuerda que la decisión de denunciar es de la víctima. Si ella no quiere interponer denuncia, ya sea por miedo, por vergüenza o por cualquier otra circunstancia, puedes acompañarla y estar ahí para ella. En todo caso, tú podrías denunciar como testigo de un delito de violencia machista.





# **SI SE TRATA DE UNA SITUACIÓN QUE NO ES DE RIESGO EXTREMO**

## **LE OFREZCO MI APOYO, HABLO CON ELLA**

Es muy importante que sepa que puede contar contigo, que no está sola. Hazlo evitando cualquier situación de riesgo y asegurándote de que su agresor no está. Cuando tengas la oportunidad, intenta hablar con ella y hazlo de manera calmada y tranquila para que no se sienta juzgada o avergonzada.

## **ADEMÁS DE HABLAR CON ELLA, ¿CÓMO PUEDES AYUDARLA?**

Hacerle saber que estás ahí y que puede contar contigo, es la mejor manera de ayudarla. Comunicarle tu plena disposición es una gran forma de apoyo.

Puede solicitar información jurídica o social llamando al 016 (también vía WhatsApp o email). Intenta facilitarle estos recursos de manera segura y recuérdale que puede comunicarse con la policía o con la Guardia Civil.

También puedes hacerlo tú.



**016 / 24 hs / 365 días al año No deja rastro en la factura.**



**900 200 999 Junta de Andalucía**



**600 000 016 (WhatsApp)**



**091 Policía Nacional**

**062 Guardia civil / 952 410 008 Pl. la Concepción, s/n,  
29130 Alhaurín de la Torre.**

Infórmate de los servicios de atención especializados para víctimas de violencia machista de tu zona o de las asociaciones de mujeres. Cuando lo veas oportuno, trasládale esa información a la víctima de la manera más fácil y accesible para ella, siempre en un lugar seguro y procurando que no llegue al agresor.

# ● **ALGUIEN DE MI ENTORNO CERCANO ES VÍCTIMA.**



## **¿CONOCES Y TIENES RELACIÓN CON LA VÍCTIMA?**

Quizás se trata de alguien a quien quieres. ¿Se trata de tu amiga, tu hermana, tu compañera de clase, de trabajo?

## **¿LA VIDA DE ESA PERSONA CORRE PELIGRO?**



**112 Emergencias/900 200 999 Junta de Andalucía**

**900 771 177 Diputación**

**091 Policía local/952 410 800 Av. España, 73, 29130**

**Alhaurín de la Torre.**

**062 Guardia civil/952 410 008 Pl. la Concepción,**

**s/n, 29130 Alhaurín de la Torre.**

## **DESCARGA LA APP**

### **ALERTCOPS**



(<https://alertcops.ses.mir.es/mialertcops/>)

La App ALERTCOPS permite enviar una señal de a la policía con tu geolocalización.

## **NO TE PONGAS EN**

### **RIESGO**

Tu seguridad es importante si quieres ayudar. Espera a que lleguen los servicios de emergencias y de seguridad.



# **¿HA LLEGADO LA POLICÍA O LA GUARDIA CIVIL?**

## **COLABORA CON TU TESTIMONIO**

Colabora ofreciendo toda la información y pruebas que tengas. Es muy importante y ayudará a que el atestado sea más completo.

## **DENUNCIAR ES DECISIÓN DE LA VÍCTIMA**

Debes saber que hay muchas mujeres que, por las circunstancias en las que se encuentran, van a tener dificultad es a la hora de denunciar, puede ser que decidan hacerlo en ese momento o no. En cualquier caso, tu testimonio es muy valioso.

## **¿PUEDO DENUNCIAR YO?**

Interponer la denuncia es una decisión de la víctima. Se trata de un paso importante pero también complicado para ella. En todo caso, si te haces esta pregunta, debes saber que, cuando hablamos de violencia de género, sí pueden interponer denuncia otras personas. Son delitos públicos, nos afectan a todos y a todas como sociedad, por eso pueden ser denunciados por cualquier persona o institución que tengan conocimiento del mismo.





# QUIZÁS NO ES UNA SITUACIÓN DE RIESGO EXTREMO PERO SOSPECHAS QUE ESA MUJER PUEDE SER VÍCTIMA DE VIOLENCIA MACHISTA

## ¿NO SABES CÓMO ACTUAR?

Existen diferentes recursos a los que puedes acudir y donde te informarán, tanto a ti como a ella:

**016** Son especialistas en violencias contra las mujeres.



Te pueden informar y asesorar a ti y a la víctima.

**900 200 999** Junta de Andalucía

 **600 000 016** (WhatsApp)



**016-online@igualdad.gob.es**



**ACUDE** a los servicios de tu municipio,

C/ Caldera s/n  **662 63 43 06**



**mujer@alhaurindelatorre.es**



Son muchos los recursos disponibles y cercanos, como asociaciones de mujeres, ONG, entidades y servicios sociales especializados, etc.

# ***¿QUIERES COMPARTIR INFORMACIÓN CON ELLA?***

Busca un momento en el que ella esté sola o en el que se encuentre lejos de su agresor y, con calma y empáticamente, trasládale que estás y estarás con ella.

## ***ACOMPaña A LA VÍCTIMA***



Es importante que ella sepa que estarás para ayudarla, cuando lo necesite, sin juzgarla.

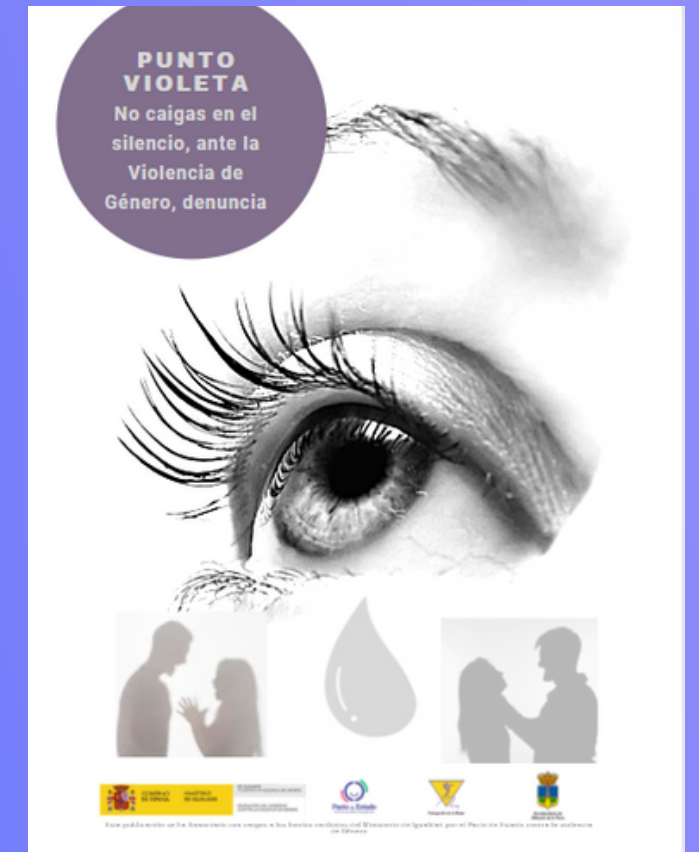


## ***QUIZÁS ELLA NO QUIERE DAR NINGÚN PASO***

Puede ser difícil de entender pero sigue mostrando tu apoyo. Esta puede ser una situación frustrante para ti que realizas el acompañamiento, pero es importante comprender la complejidad de las violencias machistas. Quizás seas la única persona a la que pueda acudir.

## ***COMPARTE INFORMACIÓN***

Infórmala sobre recursos y servicios a los que puede acudir. Ofrécete a acompañarla. Hazlo de una manera que sea segura para ella.





# ¿HAS SIDO TESTIGO DE UNA AGRESIÓN SEXUAL?

## LLAMA INMEDIATAMENTE

**112 Emergencias/900 200 999 Junta de Andalucía**  
**900 771 177 Diputación**



**091 Policía local/952 410 800 Av. España, 73,**  
**29130 Alhaurín de la Torre.**

**062 Guardia civil/952 410 008 Pl. la Concepción,**  
**s/n, 29130 Alhaurín de la Torre.**



## PIDE AYUDA A QUIEN TENGAS ALREDEDOR

Si te encuentras con más personas o estás en una fiesta, local o en un establecimiento, pide ayuda a quien tengas a tu alrededor, acude al punto violeta (espacios seguros en los que denunciar agresiones machistas) y/o avisa a la organización.

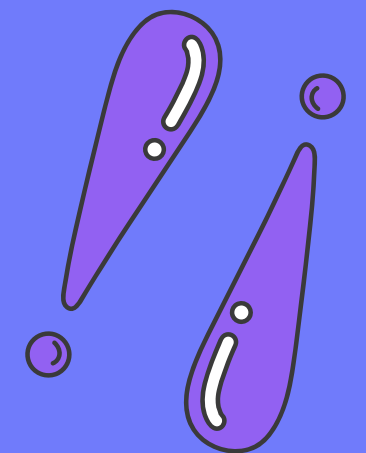
## DESCARGA LA APP ALERTCOPS

(<https://alertcops.ses.mir.es/mialertcops/> )

La App ALERTCOPS permite enviar una señal de a la policía con tu geolocalización.



**PUNTO  
VIOLETA**



## ***NO TE PONGAS EN RIESGO***

Tu seguridad es importante si quieres ayudar. Espera a que lleguen los servicios de emergencias y de seguridad.



***Quizás no se trata de una situación de emergencia. ¿Te ha contado que ha sido agredida sexualmente recientemente o en el pasado?***

Esa persona quizás sea tu amiga, compañera o familiar. ¿Qué puedes hacer para ayudarla?



## ***MANTÉN LA CALMA***

Escúchala sosegadamente y pregúntale qué necesita, respetando sus ritmos y decisiones. Ofrécele tu apoyo y tu compañía, ha encontrado en ti un espacio de seguridad para poder contar algo así. Evita preguntas innecesarias o que supongan un juicio de valor. No le hagas preguntas incómodas.

También es importante que **NO** realices preguntas que le hagan pensar que no le crees. Guarda la confidencialidad de la persona y de lo sucedido. Infórmale de que existen recursos especializados en los que pueden atenderle. Tiene derecho a asistencia sanitaria y psicológica, así como a asesoramiento y acompañamiento jurídico.



Lo primero es acompañar y atender a la víctima.



¿QUÉ HAGO SI SOY VÍCTIMA DE UNA AGRESIÓN SEXUAL?

Tranquila, sigue estos pasos

### **LO MÁS URGENTE**

Ve a un lugar seguro en cuanto puedas. Tu seguridad es primordial. Encuentra a alguien de confianza que te ayude.

### **UNA VEZ SEGURA**

No cambies nada en tu cuerpo. No te laves ni asees, ni cambies de ropa.

Si la agresión ha sido vía oral, no comas ni bebas, ni te cepilles los dientes.

### **¿DÓNDE ACUDIR?**

Centro de salud más cercano o Urgencias hospitalaria. Te harán una exploración para valorar posibles lesiones. Elaborarán un parte médico.

UFAM (Policía Nacional) o EMUME (Guardia Civil). Para dar parte de lo ocurrido.



***Si se trata de un hecho reciente, quizás necesite asistencia médica. Este paso es importante porque pueden tomarse muestras biológicas y detectarse posibles Infecciones de Transmisión Sexual (ITS). Para ello es aconsejable no lavarse.***

## ***ELLA NO QUIERE ACTUAR AHORA***

Respétala. No la juzgues. No muestres desaprobación o reproche. Puede ser difícil comprender su decisión, incluso puede resultar frustrante para ti, pero respétala. Muéstrale tu apoyo y acompáñala en su proceso.

En todo caso, las violencias sexuales pueden denunciarse durante los siguientes 5 o 15 años, dependiendo del hecho delictivo. En el caso de que los hechos ocurrieran en un momento pasado y la víctima fuera menor, el plazo de prescripción empieza a contar desde que cumple 35 años.





# ● **YO SOY LA VÍCTIMA.**

**¿ESTÁS EN UNA SITUACIÓN DE EMERGENCIA? ¿TIENES MIEDO PORQUE SIENTES QUE TÚ O LOS TUYOS PODÉIS ESTAR EN PELIGRO?**

Recuerda que en este caso debes ponerte en contacto de manera inmediata con el teléfono de emergencias. También puedes ponerte en contacto con Policía Nacional y Guardia Civil. En caso de que no puedas realizar una llamada, puedes utilizar la app ALERTCOPS, desde la que se enviará una alerta a la policía con tu localización.

 **LLAMA INMEDIATAMENTE**

**112 Emergencias/ 900 200 999 Junta de Andalucía**

**900 771 177 Diputación**

**091 Policía local/952 410 800 Av. España, 73, 29130**

**Alhaurín de la Torre.**

**062 Guardia civil/952 410 008 Pl. la Concepción,**

**s/n, 29130 Alhaurín de la Torre.**

**TAMBIÉN PUEDES ACUDIR A TU FARMACIA**

Recientemente se ha puesto en marcha una iniciativa para que la farmacia de tu barrio o de tu pueblo sea un lugar seguro donde solicitar información cualificada, suministrada por profesionales.



**DESCARGA LA APP  
ALERTCOPS**



[\(https://alertcops.ses.mir.es/mialertcops/ \)](https://alertcops.ses.mir.es/mialertcops/)

La App ALERTCOPS permite enviar una señal de a la policía con tu geolocalización.





## PUNTO VIOLETA

ALHAURÍN DE LA TORRE  
MÁLAGA

GUARDIA CIVIL:  
PL. La Concepción, s/n, 29130 Alhaurín de la Torre,  
Málaga  
TIF: 952 410 008  
POLICÍA LOCAL:  
Av. España, 73, 29130 Alhaurín de la Torre, Málaga. TIF:  
952  
410 800  
EMERGENCIAS ANDALUCÍA:  
112  
CENTRO MUNICIPAL DE INFORMACIÓN A LA MUJER:  
C/ Caldera, S/N. 29130 Alhaurín de la Torre (Málaga)  
Información: 952 960 376  
Asesoría jurídica: 662 634 306  
Email: mujeresalhaurindelatorre.es  
EMERGENCIAS 24 HORAS JUNTA DE ANDALUCÍA:  
TIF: 900 200 999  
EMERGENCIAS SERVICIO IGUALDAD DIPUTACIÓN:  
TIF: 900 771 177  
EMERGENCIAS V.G.:  
016  
CENTRO SALUD ALHAURÍN DE LA TORRE:  
C/ Albaicín, 1, 29130 Alhaurín de la Torre, Málaga,  
Málaga.  
TIF: 951770137.



PUNTO  
VIOLETA  
No caigas en el  
silencio, ante la  
Violencia de  
Género, denuncia



**NO CAIGAS  
EN EL  
SILENCIO**

**ante la violencia de  
género, denuncia**

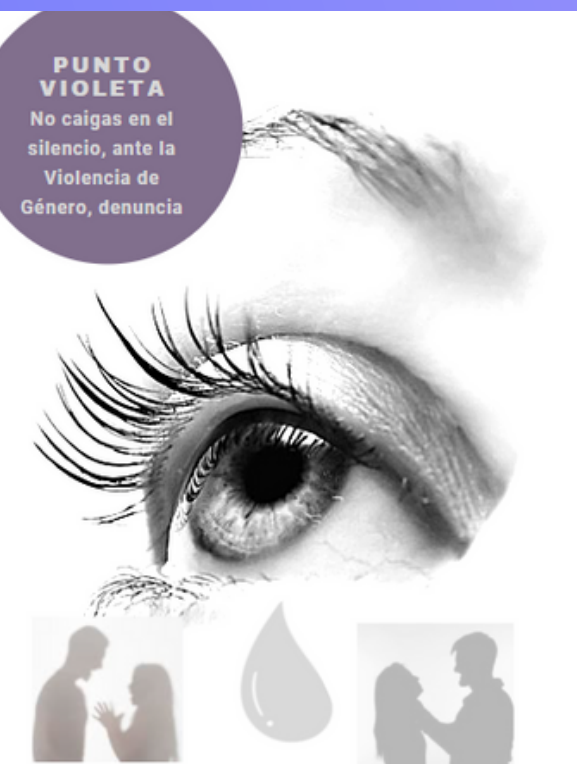
## VIVES CON TU AGRESOR

### PIDE AYUDA

Llama al 016 / 900 200 999 o escribe un WhatsApp al número 600 000 016.

Ponte en contacto con alguna persona conocida, quizás alguna amiga, amigo, un familiar... Incluso tu vecina o vecino te puede ayudar a salir de una situación de violencia machista. Recuerda que además de acudir a la policía y/o Guardia Civil, existen otras vías para salir de una situación de violencia, como las organizaciones de mujeres y feministas, ONG, Centros de Información a la Mujer de tu localidad.

PUNTO  
VIOLETA  
No caigas en el  
silencio, ante la  
Violencia de  
Género, denuncia



### TODO LO QUE DEBES SABER



- No te preocupes, serás atendida con la máxima confidencialidad.
- Queremos saber cuales son tus necesidades.
- Te informaremos de todos los recursos y servicios de los que puedes disponer y cuáles son los procedimientos que hay que seguir.
- Te ayudaremos a diseñar un plan de actuación.

### NO OLVIDES

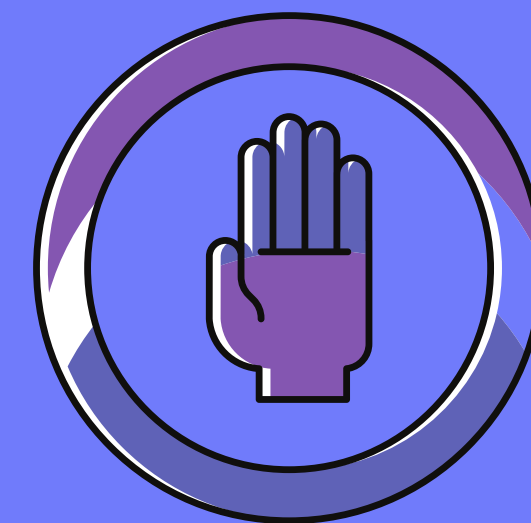
Si decides abandonar tu domicilio familiar, deberás poner una demanda antes de 30 días para no perder ningún derecho, y no debes olvidar:

- Las llaves de la vivienda.
- Pertenencias personales.
- Documentación personal: DNI, pasaporte, tarjetas sanitarias, libro de familia...
- Datos de cuentas bancarias, tarjeta de crédito...
- Nómina de la persona con la que convive o copia de la declaración del IRPF.
- Contrato de arrendamiento o escritura.
- Permiso de residencia y trabajo, si lo hubiera.
- Documentos o informes médicos.
- Medicamentos habituales.



### ¿QUÉ HACER?

- Lo primero que debes hacer siempre es buscar ayuda, información, orientación y asesoramiento especializado.
- Si decides denunciar, te informaremos de los procesos y protocolos que se pondrán en marcha.
- Serás informada de los servicios y recursos de protección existentes, estableciendo un plan de protección consensuada.
- Evita contactar con el agresor.



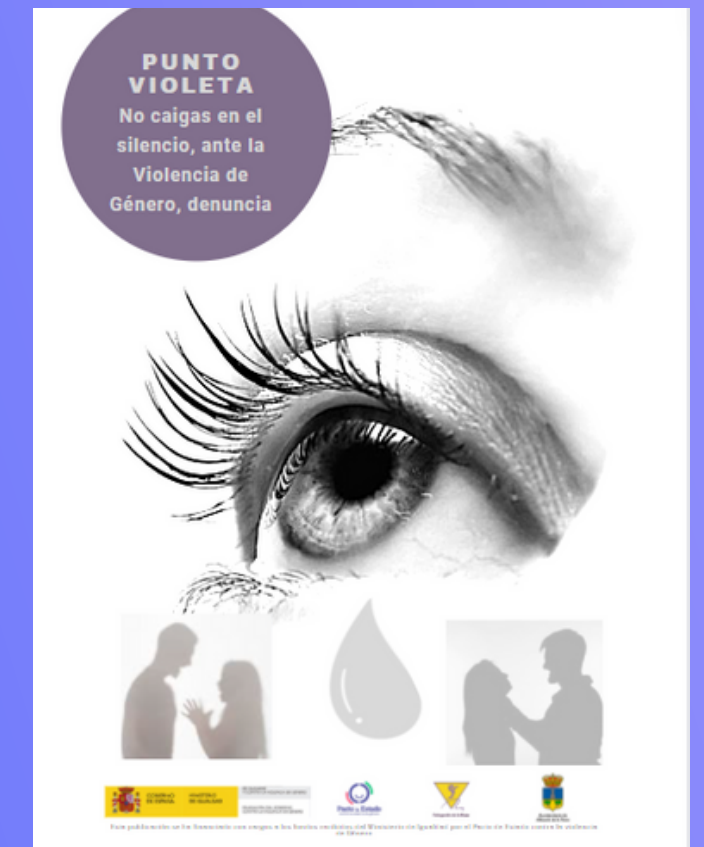
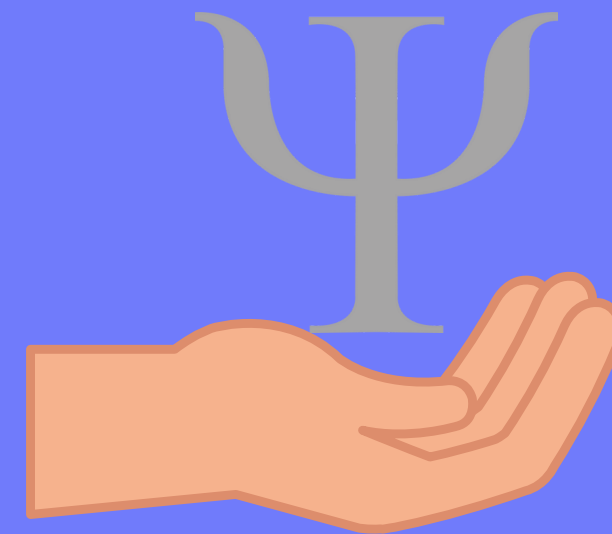
Todas las Comunidades Autónomas disponen de una red de servicios especializados integrados por equipos de abogadas, psicólogas, trabajadoras sociales, etc., que te va a atender y acompañar de manera confidencial y segura.

# ¿HAS SUFRIDO VIOLENCIA SEXUAL?

Llama al **112 / 900 200 999** y pide protección policial. También puedes llamar al **016**, donde te informarán sobre los **recursos de atención y asesoramiento** (psicológico, social, jurídico) que existen en tu territorio y de los pasos a dar si quieres interponer una **denuncia**.

Este tipo de delitos sólo se persiguen si hay denuncia de la víctima.

De forma paralela sí que tienes derecho a una asistencia social, psicológica y jurídica que prestarán los servicios o recursos especializados de tu territorio.





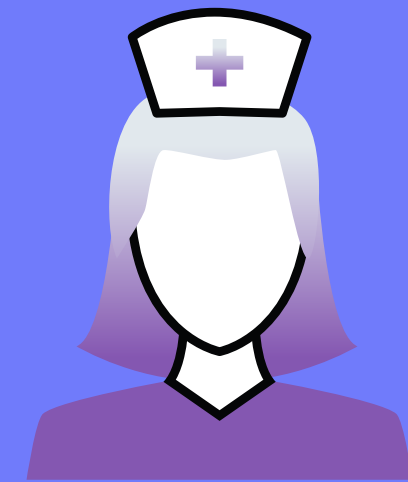
## SI HAS SUFRIDO UNA VIOLACIÓN



Acude al hospital más cercano para que te hagan un examen ginecológico (incluidas las pruebas de Infecciones de Transmisión Sexual y VIH), así como una recogida forense de restos biológicos. En su caso, pide que el tratamiento preventivo del embarazo y de las ITS se haga lo antes posible. Tienes derecho a que te entreguen copia del parte médico.

Recuerda que no debes cambiarte de ropa, ni lavarte, y en caso de violación bucal, no comas, ni bebas hasta que te hayan hecho el reconocimiento médico en el hospital, ya que podrían eliminarse pruebas esenciales para la identificación del agresor.

En caso de que decidas denunciar, comunícalo al personal sanitario que te atienda para que llamen a la Policía o a la Guardia Civil, que acudirá al hospital donde te encuentres. Una vez realizada la denuncia, tienes derecho a que te den la copia.





## RECURSOS.



### ¿A DÓNDE PUEDO ACUDIR?

Existen una serie de recursos a disposición de las víctimas que constituyen distintas puertas para abandonar las situaciones de violencia machista.

### RECURSOS PARA CUALQUIER PERSONA

#### ¿NECESITAS INFORMACIÓN ESPECIALIZADA Y ASESORAMIENTO?



**016** Son especialistas en violencias contra las mujeres. Te pueden informar y asesorar a ti y a la víctima.



**600 000 016** (WhatsApp)



**016-online@igualdad.gob.es**



**www.igualdad.gob.es**

#### ¿ESTÁS EN UNA SITUACIÓN DE EMERGENCIA?

#### LLAMA INMEDIATAMENTE

**112 Emergencias/900 200 999 Junta de Andalucía**  
**900 771 177 Diputación**



**091 Policía local/952 410 800 Av. España, 73,**  
**29130 Alhaurín de la Torre.**

**062 Guardia civil/952 410 008 Pl. la Concepción,**  
**s/n, 29130 Alhaurín de la Torre.**



#### DESCARGA LA APP ALERTCOPS

(<https://alertcops.ses.mir.es/mialertcops/>)

La App ALERTCOPS permite enviar una señal de a la policía con tu geolocalización.





# RECURSOS SOLO PARA VÍCTIMAS

## ¿NECESITAS ASESORAMIENTO JURÍDICO?



**016** Son especialistas en violencias contra las mujeres. Te pueden informar y asesorar a ti y a la víctima.



**600 000 016** (WhatsApp)



**016-online@igualdad.gob.es**



Todas las Comunidades Autónomas disponen de servicios especializados gratuitos y confidenciales, con un equipo jurídico. En Andalucía puedes llamar al **900 200 999** y te darán la información del recurso más apropiado.





***PARA MUJERES CON DISCAPACIDAD  
AUDITIVA***



***Servicio TELESOR***  
***(<http://www.telesor.es>)***



***Servicio SVISUAL***  
***(<http://www.svisual.org>)***

***De 8 a 22 hs (todos los días)***

***Este servicio se presta en 52 idiomas y con un servicio de video-interpretación adaptado a posibles situaciones de discapacidad.***



# OTROS CENTROS

## **CENTROS DE EMERGENCIA Y CASAS DE ACOGIDA**

Si necesitas abandonar tu domicilio, puedes acudir a ellos en todas las Comunidades Autónomas. Cuando pidas ayuda, haz constar que necesitas alojamiento temporal seguro.

Si tienes menores a tu cargo todas las Comunidades Autónomas disponen de alojamientos adaptados para tus hijos o hijas.



## **SERVICIO ATENPRO (Atención y Protección a las Víctimas de Violencia de Género)**

Información en el Ayuntamiento :  
Plaza Alcalde Vega González, s/n, 29130 Alhaurín de la Torre, Málaga



**952 960 376**  
**662 634 306**



## **ESPACIOS SEGUROS PARA LOS ANIMALES**

Además, si tienes un animal a tu cargo, debes saber que también existe un servicio para él.



**673 765 330**

## **Delegación de Gobierno contra la violencia de género**

Además, puedes consultar la “Guía de derechos para víctimas de violencia machista”, elaborada por la Delegación de Gobierno contra la violencia de género (DGVG) en 2021.

<https://violenciagenero.igualdad.gob.es/instituciones/delegacionGobierno/home.htm>



## ***RECURSOS VIOLENCIAS SEXUALES***

Llama al 016 y solicita información sobre el servicio especializado de atención a víctimas y supervivientes de violencia sexual de tu Comunidad Autónoma o Ayuntamiento. También puedes solicitar esta información vía WhatsApp o correo electrónico.

***016 Son especialistas en violencias contra las mujeres. Te pueden informar y asesorar a ti y a la víctima.***



***900 200 999 Junta de Andalucía***



***600 000 016 (WhatsApp)***



***016-online@igualdad.gob.es***





# RECURSOS Y TELÉFONOS DE INTERÉS EN ALHAURÍN DE LA TORRE



## GUARDIA CIVIL:

Pl. la Concepción, s/n, 29130  
Alhaurín de la Torre, Málaga.

**Telf: 952 410 008**

## POLICÍA LOCAL:



Av. España, 73, 29130 Alhaurín de  
la Torre, Málaga.

**Telf: 952 410 800**

## EMERGENCIAS ANDALUCÍA:



## CENTRO MUNICIPAL DE INFORMACIÓN A LA MUJER:



C/ Caldera, S/N. 29130 Alhaurín de la Torre  
(Málaga)

**Información: 952 960 376**

**Asesoría jurídica: 662 634 306**

**Email: [mujer@alhaurindelatorre.es](mailto:mujer@alhaurindelatorre.es)**

## EMERGENCIAS 24 HORAS JUNTA DE ANDALUCÍA:



## EMERGENCIAS SERVICIO IGUALDAD DIPUTACIÓN:



## EMERGENCIAS V.G.:



## CENTRO SALUD ALHAURÍN DE LA TORRE:

C/ Albaicín, 1, 29130 Alhaurín de la Torre, Málaga, Málaga.

**Telf: 951770137.**

# Comercios adscritos

## Comercios

**7 COLORES**

**MAJULA MODAS**

**FARMACIA LA TORRE**

**FARMACIA EL LIMONAR**

**PELUQUERÍA  
PATRICIA VEGA**

## Dirección

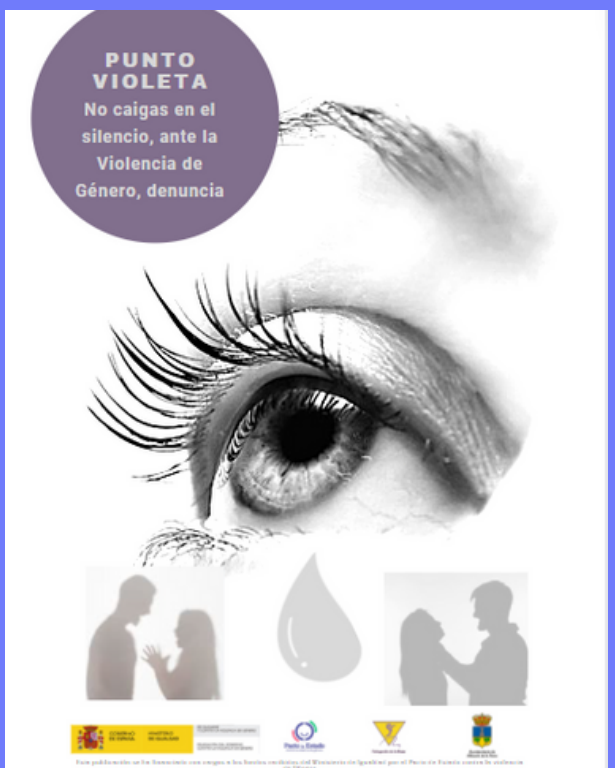
**C/SAN JUAN,2**

**C/ SAN MIGUEL,6**

**AVD. SAN SEBASTIÁN,28**

**AVD. REYES CATÓLICOS, 89**

**C/ MÁLAGA**



# Comercios adscritos

## Comercios

**COMESTIBLES VERDE Y  
MORA**

**ESTACIÓN DE SERVICIOS  
LAS AMÉRICAS,**

**SALÓN DE BELLEZA  
CARMEN**

**RESTAURANTE CASA PEÑA**

**CERVECERÍA GABANA**

## Dirección

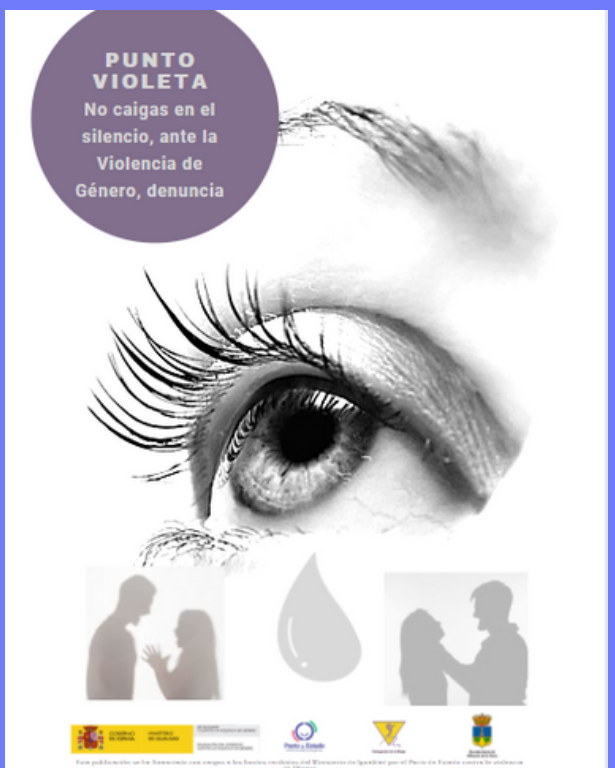
**PLAZA SAN  
SEBASTIÁN, S/N**

**AVD. LAS AMÉRICAS S/N**

**C/ CÁNOVAS DEL  
CASTILLO,2**

**C/ ERMITA,22**

**C/ LIMONAR,2**



# ASOCIACIONES

## ASOCIACIONES

## Dirección

**ASOCIACIÓN JUVENIL EO EO**

**PLAZA DE LA JUVENTUD  
S/N**

**ASOCIACIÓN ALHAURÍN  
JOVEN**

**CASA DE LA JUVENTUD**

**ASOCIACIÓN VICTORIA KEN**

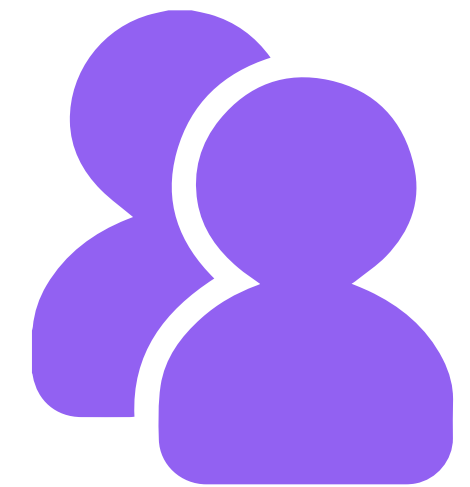
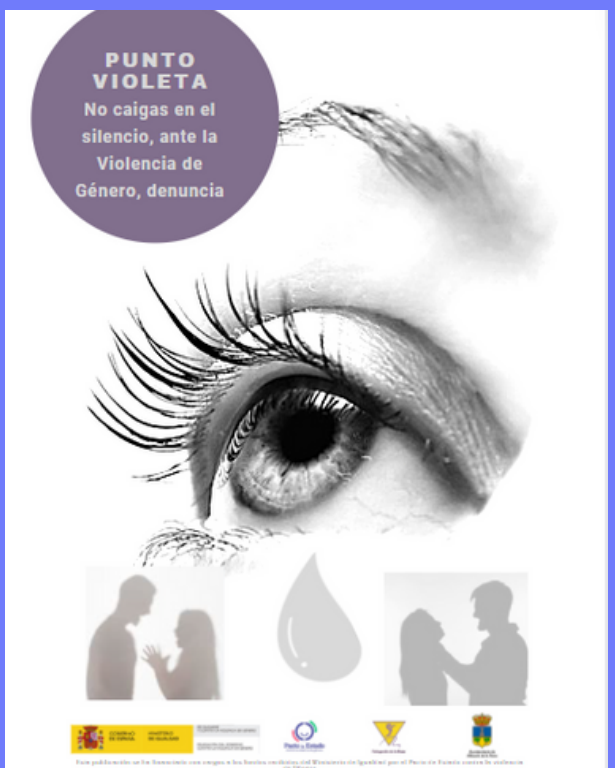
**CMIM, C/CALDERERA S/N**

**ASOCIACIÓN MUJERES  
AMAT**

**CMIM, C/CALDERERA S/N**

**ASOCIACIÓN MUJERES POR  
LA ALEGRÍA**

**CMIM, C/CALDERERA S/N**





# ÁREAS MUNICIPALES

**ÁREAS MUNICIPALES DE: JUVENTUD, DEPORTES, ATENCIÓN  
CIUDADANA,  
CULTURA, BIBLIOTECA, BIENESTAR SOCIAL E IGUALDAD,  
FORMACIÓN Y EMPLEO**

**ASOCIACIÓN VICTORIA KEN**

**CMIM, C/CALDERERA S/N**

**PROTECCIÓN CIVIL ALHAURÍN DE LA TORRE**

**C/PUNTO INDUSTRIAL S/N**

