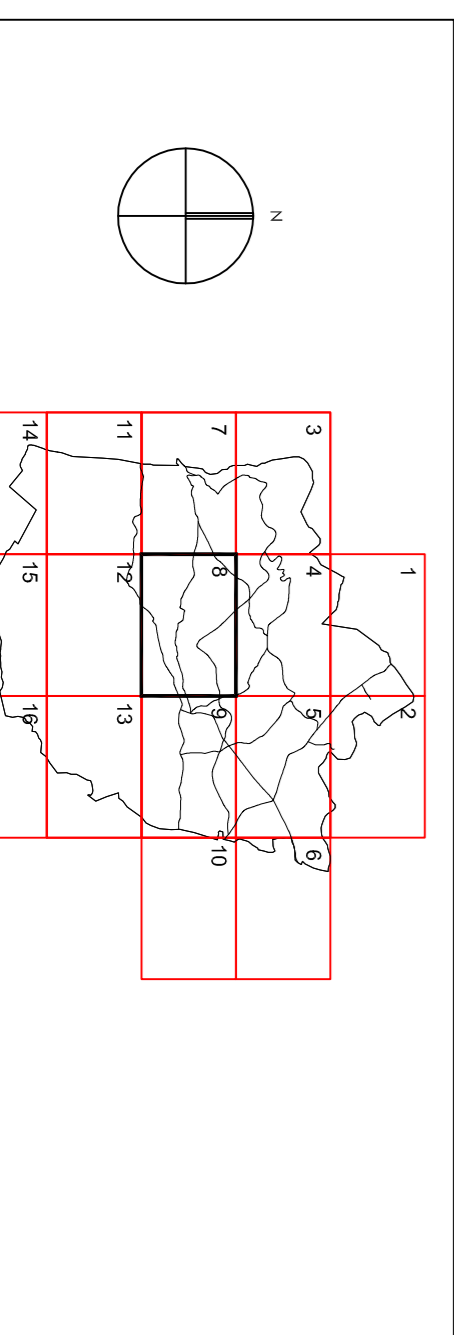


USOS GLOBALES

	RESIDENCIAL	SGV-1	SISTEMA GENERAL DE ÁREAS LIBRES
	TERCIARIO	SGV-2	SISTEMA GENERAL DE ÁREAS LIBRES ASIMILADAS
	INDUSTRIAL	SGV-3	SISTEMA GENERAL DE EQUIPAMIENTOS
		SGV-4	SISTEMA GENERAL INFRAESTRUCTURAL
		SGV-5	SISTEMA GENERAL VIARIO
		SGV-6	SISTEMA GENERAL VIARIO, VÍAS PECUARIAS
		SGV-7	SISTEMA GENERAL VIARIO, DISTRIBUCIÓN

ÁMBITOS DE GESTIÓN

	SURS	SISTEMA GENERAL DE ÁREAS LIBRES
	SIEM	SISTEMA GENERAL DE ÁREAS LIBRES ASIMILADAS
	UR	SISTEMA GENERAL DE EQUIPAMIENTOS
	UE	SISTEMA GENERAL INFRAESTRUCTURAL
	AU	SISTEMA GENERAL VIARIO
	FINI	SISTEMA GENERAL VIARIO, VÍAS PECUARIAS
	FINI-D	SISTEMA GENERAL VIARIO, DISTRIBUCIÓN



PLAN GENERAL DE ORDENACIÓN URBANÍSTICA DE ALHAURÍN DE LA TORRE

ADAPTACIÓN PARCIAL A LA L.O.U.U.A. DE LAS INNS.S. DE PLANEAMIENTO

FASE: PLAN GENERAL DE ORDENACIÓN URBANÍSTICA

USOS GLOBALES Y ÁMBITOS DE GESTIÓN URBANÍSTICA

ESCALA GRÁFICA:	0 25 50 100 175 250 325 400	ESCALA:	1:5.000
Nº DE PLANOS:	2/02	Nº DE SEÑAL:	13
Nº DE FOLIOS:	8/16	ADAPTACIÓN:	
FECHA:	JUNIO-09	ESCALA:	15.000

COORDINACIÓN: ARQUITECTO MUNICIPAL: **AURELIO ALENZA CARRERA**

REDACCIÓN: ARQUITECTO DIRECTOR: **FRANCISCO J. CARRERA RODRIGUEZ**